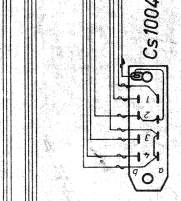
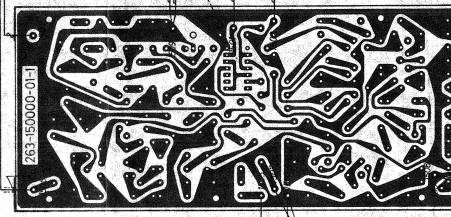
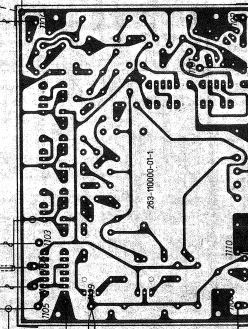
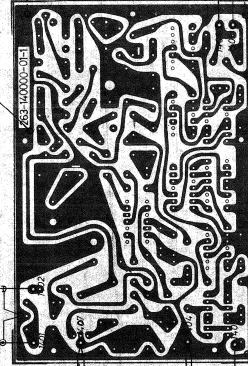
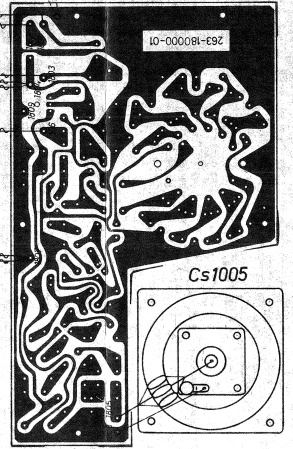
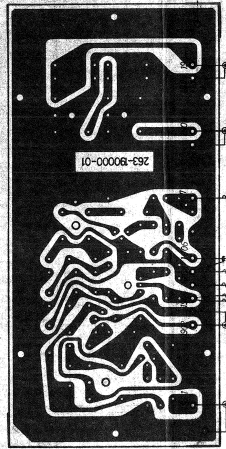
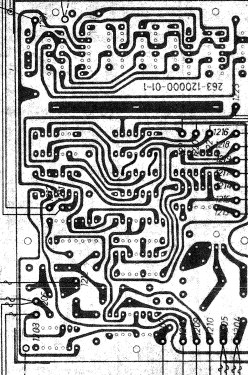
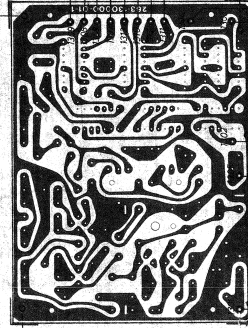
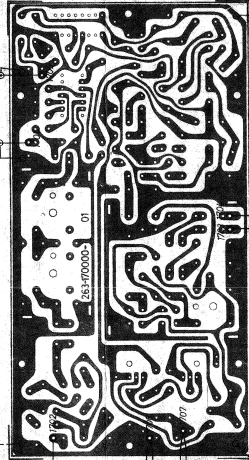
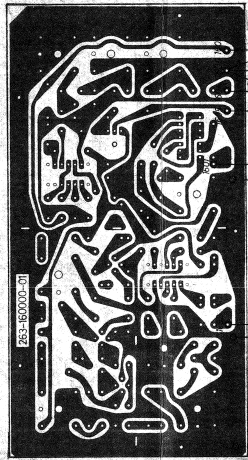


- 1 AK-20-T Hálózati tápegység  
Сеть (блок питания) АК-20-Т
- 2 AK-20-Lvf Lineáris végfokozat  
Линейный оконечный каскад АК-20-Lvf
- 3 AK-20-H Antenna hangoló és indítókor  
Блок настройки антенны и динатора АК-20-М
- 4 AK-20-V Szintező, vezérszűrtűzár  
Задвижной генератор, синтезатор типа АК-20-V
- 5 AK-20-M Lejátszó magnetofon  
Мagnetofon воспроизведения АК-20-М
- 6 Hálózati csatlakozó szűrő  
Фильтр сетевого подзарядки
- 7 Hálózati biztosíték  
Сетевой предохранитель
- 8 Hálózati biztosíték  
Сетевой предохранитель
- 9 Tápfeszültség jelzőlámpa  
Сигнальная лампочка индикации напряжения питания
- 10 Tápfeszültség csatlakozó  
Тápfeszültség csatlakozó
- 11 Párhuzamos irányú tápfeszültség csatlakozó  
Разъем параллельного направления питания
- 12 Készülék tápfeszültség csatlakozó  
Корпусное напряжение питания
- 13 Tápfeszültség csatlakozó  
Тápfeszültség csatlakozó
- 14 Vezetéskimeneti nagyfrekvenciás csatlakozó  
Высокочастотный разъем выхода, задвижного генератора
- 15 Lineáris végfok bemeneti nagyfrekvenciás csatlakozó  
Высокочастотный разъем входа линейного оконечного каскада
- 16 Antenna hangoló bemeneti nagyfrekvenciás csatlakozó  
Высокочастотный разъем входа блока настройки антенны
- 17 Indítókor műszer  
Прибор индикаторный
- 18 Indítókor kondenzátor (1)  
Индикатор настройки (1)
- 19 Indítókor kondenzátor (2)  
Индикатор настройки (2)
- 20 Indítókor kondenzátor (3)  
Индикатор настройки (3)
- 21 Antenna csatlakozó  
Разъем антенны
- 22 Szintező csatlakozó  
Разъем синтезатора
- 23 Tápfeszültség bekapcsoló  
Выключатель питания
- 24 Tápfeszültség jelzőlámpa  
Сигнальная лампочка индикации напряжения питания
- 25 Tápfeszültség jelzőlámpa  
Сигнальная лампочка индикации напряжения питания
- 26 Tápfeszültség jelzőlámpa  
Сигнальная лампочка индикации напряжения питания
- 27 Tápfeszültség jelzőlámpa  
Сигнальная лампочка индикации напряжения питания
- 28 Tápfeszültség jelzőlámpa  
Сигнальная лампочка индикации напряжения питания
- 29 Tápfeszültség jelzőlámpa  
Сигнальная лампочка индикации напряжения питания
- 30 Tápfeszültség jelzőlámpa  
Сигнальная лампочка индикации напряжения питания
- 31 Tápfeszültség jelzőlámpa  
Сигнальная лампочка индикации напряжения питания
- 32 Tápfeszültség jelzőlámpa  
Сигнальная лампочка индикации напряжения питания
- 33 Tápfeszültség jelzőlámpa  
Сигнальная лампочка индикации напряжения питания
- 34 Tápfeszültség jelzőlámpa  
Сигнальная лампочка индикации напряжения питания
- 35 Tápfeszültség jelzőlámpa  
Сигнальная лампочка индикации напряжения питания
- 36 Tápfeszültség jelzőlámpa  
Сигнальная лампочка индикации напряжения питания
- 37 Tápfeszültség jelzőlámpa  
Сигнальная лампочка индикации напряжения питания
- 38 Tápfeszültség jelzőlámpa  
Сигнальная лампочка индикации напряжения питания
- 39 Tápfeszültség jelzőlámpa  
Сигнальная лампочка индикации напряжения питания
- 40 Tápfeszültség jelzőlámpa  
Сигнальная лампочка индикации напряжения питания
- 41 Tápfeszültség jelzőlámpa  
Сигнальная лампочка индикации напряжения питания
- 42 Tápfeszültség jelzőlámpa  
Сигнальная лампочка индикации напряжения питания

Hangolási táblázat  
Таблица настройки

| 8m ANTENNA   |     |       |   | 2m ANTENNA   |     |     |     |
|--------------|-----|-------|---|--------------|-----|-----|-----|
| Frekv. (MHz) | H   | L     | H | Frekv. (MHz) | H   | L   | H   |
| 2            | 2   | 25    | 5 | 13           | —   | —   | —   |
| 3            | 1   | 22    | 5 | 14           | 1   | 3-4 | 4-5 |
| 4            | 1   | 15-16 | 5 | 15           | 2   | 3   | 5   |
| 5            | 1   | 11    | 5 | 16           | 1   | 3   | 5   |
| 6            | 1   | 9     | 5 | 17           | 1   | 3   | 4   |
| 7            | 2   | 6     | 5 | 18           | 2   | 2   | 4-5 |
| 8            | 2-3 | 4-5   | 3 | 19           | 1-2 | 2   | 4-5 |
|              |     |       |   | 20           | 1   | 2   | 4   |
|              |     |       |   | 21           | 1   | 2   | 3   |
|              |     |       |   | 22           | 2-3 | 1   | 4   |
|              |     |       |   | 23           | 2   | 1   | 4   |
|              |     |       |   | 24           | 1-2 | 1   | 3-4 |
|              |     |       |   | 25           | 4-5 | 0   | 5   |
|              |     |       |   | 26           | 4-5 | 0   | 4-5 |
|              |     |       |   | 27           | 4-5 | 0   | 5   |
|              |     |       |   | 28           | 4-5 | 0   | 5   |
|              |     |       |   | 29           | 5   | 1   | 3-4 |
|              |     |       |   | 30           | 4   | 1-2 | 4   |
|              |     |       |   | 31           | 3-4 | 2   | 3   |
|              |     |       |   | 32           | 2-3 | 2   | 3   |



Условные обозначения:  
 Jelmagyarozat:

- 0,2 mm² kábel
- 0,5 mm² kábel
- 0,75 mm² kábel
- 0,8 mm² ezüstözött huzal
- 0,8 mm² ezüstözött huzal
- 0,8 mm² argy. vezeték
- coax. kábel
- 0,2 mm² perverzós kábel
- 0,5 mm² perverzós kábel
- 0,75 mm² perverzós kábel
- poszerbrénnyel bevonott vezeték  $\phi 0,8-1$
- kértékelt vezeték

Megjegyzés: Примечание:

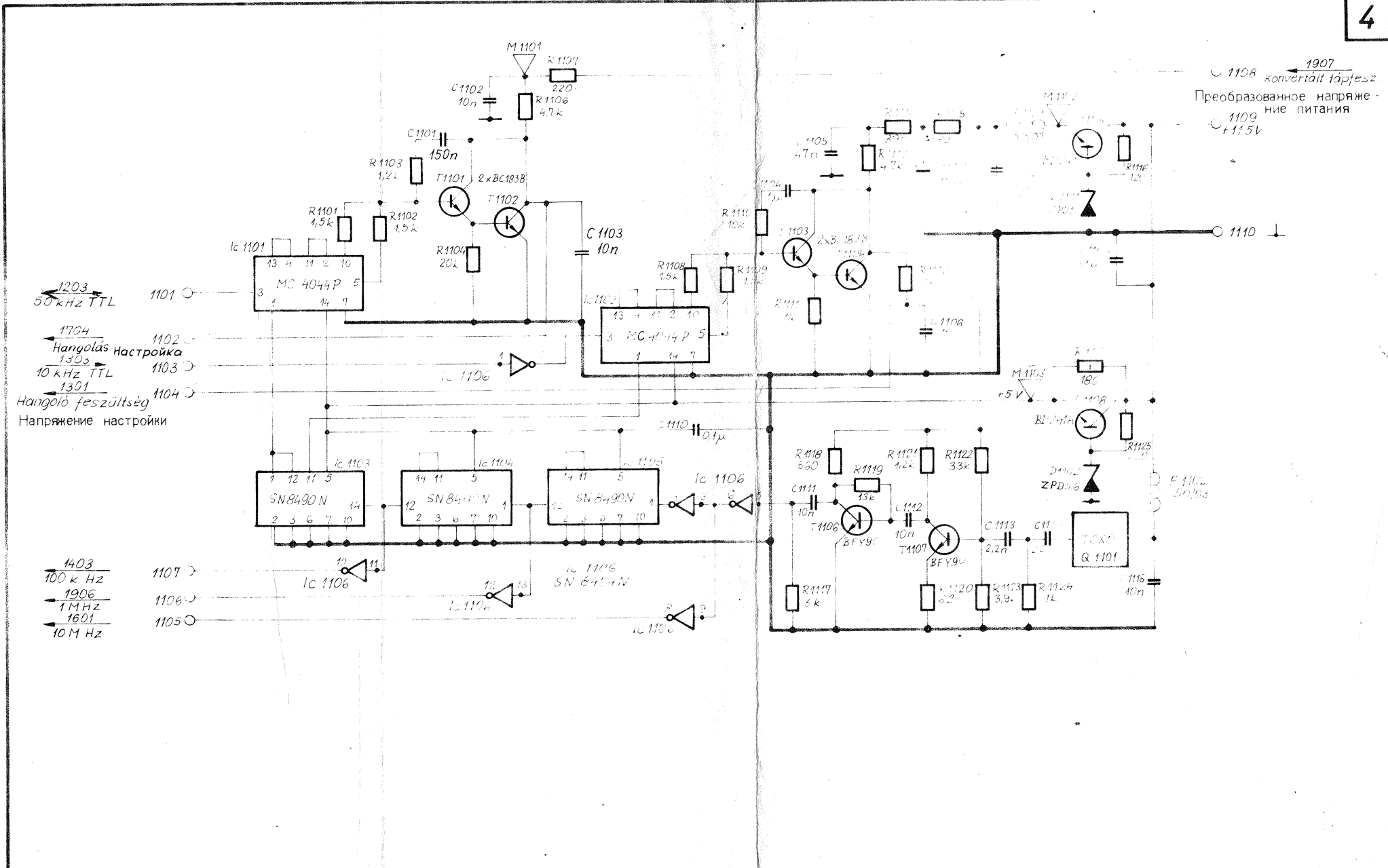
- A-----jelölés rövid közvetlen átkötés
- $\phi 0,5 \sim 0,8$  ezüstözött huzalal
- Objeznelenie ----- korotkhal nevoseresztalnoj przewlaskoj poszerbrénnyoj przewlaskoj

Kábelvezetés AK-20-V

AK-20-V kábelvezetés

|         |          |
|---------|----------|
| Terv    | 15.12.10 |
| Rajz    | 16.04.10 |
| Ellenr. | 16.01.10 |
| Létsz.  | sz. lap  |

Mass. 30.001  
 263-100000-00/08



|             |            |           |
|-------------|------------|-----------|
| Terv:       | 1975.03.12 | Leida     |
| Rajz:       | 1975.03.12 | Leida     |
| Ell.ör.     | 1975.03.21 | Leida     |
| Szerkesztés | 4.1        | számú lap |

Kristály oszcillátor

263-110000-00/06

№rajz 90379

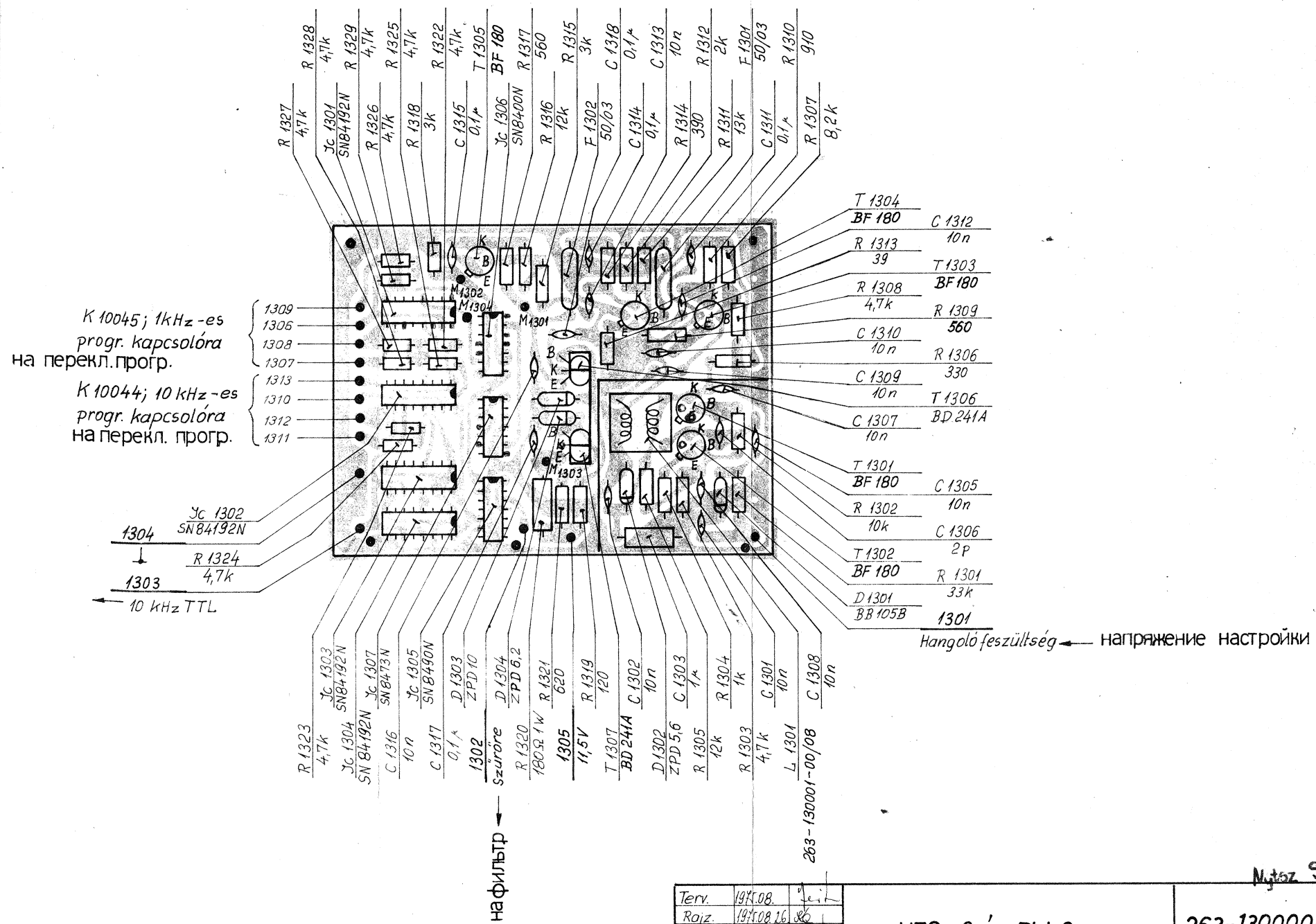












K 10045; 1kHz-es  
progr. kapcsolóra  
на перекл. progr.

K 10044; 10 kHz-es  
progr. kapcsolóra  
на перекл. progr.

1304  
1303  
10 kHz TTL

нафильтр

Hangoló feszültség ← напряжение настройки

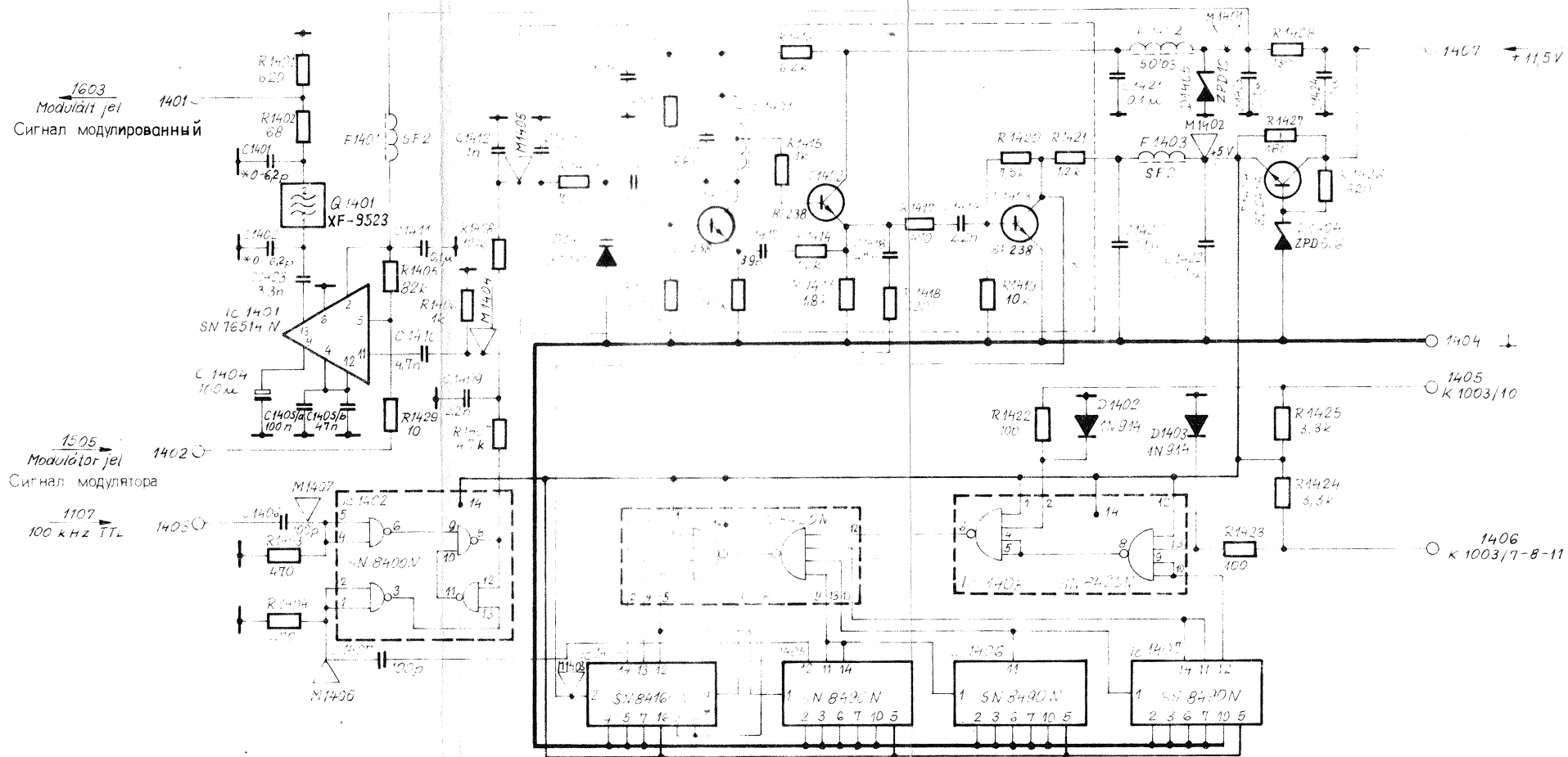
- R 1327 4,7k
- Jc 1301 SN84192N
- R 1326 4,7k
- R 1318 4,7k
- R 1322 3k
- C 1315 4,7k
- T 1305 0,1\*
- Jc 1306 BF 180
- SN8400N R 1317 560
- R 1316 12k
- R 1315 3k
- F 1302 50/03
- C 1314 0,1\*
- C 1313 0,1\*
- R 1314 10n
- R 1312 390
- R 1311 13k
- F 1301 2k
- C 1311 50/03
- R 1310 0,1\*
- R 1307 8,2k
- R 1328 4,7k
- R 1329 4,7k
- R 1325 4,7k
- R 1322 4,7k
- T 1305 0,1\*
- Jc 1306 BF 180
- SN8400N R 1317 560
- R 1316 12k
- R 1315 3k
- F 1302 50/03
- C 1314 0,1\*
- C 1313 0,1\*
- R 1314 10n
- R 1312 390
- R 1311 13k
- F 1301 2k
- C 1311 50/03
- R 1310 0,1\*
- R 1307 8,2k
- T 1304 BF 180
- C 1312 10n
- R 1313 39
- T 1303 BF 180
- R 1308 4,7k
- R 1309 560
- C 1310 10n
- R 1306 330
- C 1309 10n
- T 1306 BD 241A
- C 1307 10n
- T 1301 BF 180
- C 1305 10n
- R 1302 10k
- C 1306 2P
- T 1302 BF 180
- R 1301 33k
- D 1301 BB 105B
- 1301
- R 1323 4,7k
- Jc 1303 SN84192N
- Jc 1304 SN 84192N
- Jc 1307 SN84192N
- C 1316 10n
- Jc 1305 SN8490N
- C 1317 0,1\*
- D 1303 ZPD 10
- 1302 szűrőre
- D 1304 ZPD 6,2
- R 1320 180Ω 1W
- R 1321 620
- R 1319 11,5V
- T 1307 120
- BD 241A C 1302 10n
- D 1302 ZPD 5,6
- C 1303 1\*
- R 1305 12k
- R 1304 1k
- R 1303 4,7k
- C 1301 10n
- L 1301 263-130001-00/08
- C 1308 10n

|           |             |
|-----------|-------------|
| Terv.     | 1975.08.    |
| Rajz.     | 1975.08.26. |
| Ell.őr    | 1975.08.    |
| Lapok sz. | Sz. lap     |

VTO-2 és PLL2

263-130000-00/08

Ny. sz. 90384



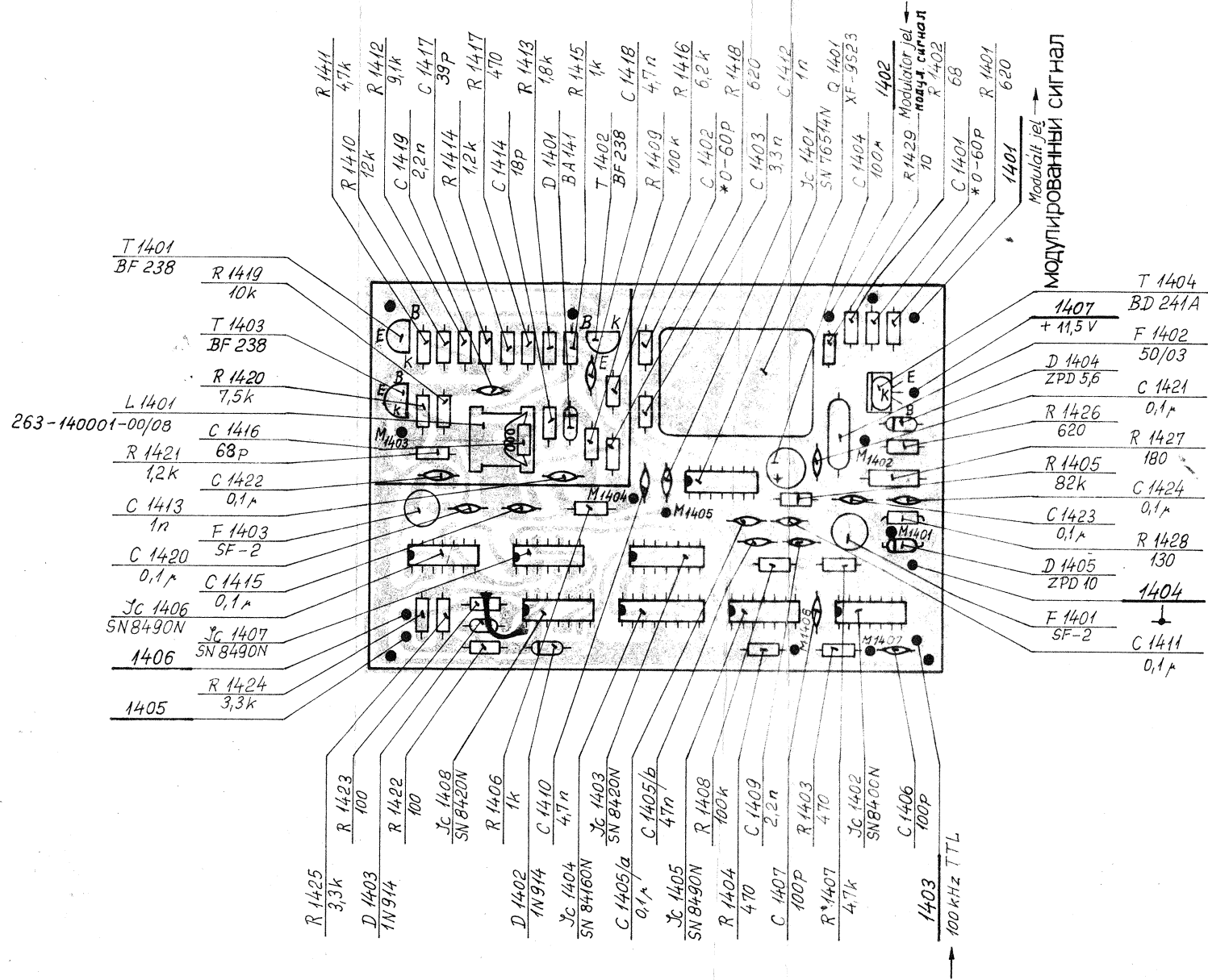
Генератор управляемый напряжением (VTO-3) шлейф обратной связи по фазе (PLL-3) и преобразователь I.

Nyit.sz. 90385

|             |             |   |
|-------------|-------------|---|
| Terv:       | 1975.03.18  | 1 |
| Rajz:       | 1975.03.21  | 1 |
| Ellőr:      | 1975.03.21  | 1 |
| Lapok sz. 4 | 1 számú lap |   |

VTO-3, PLL-3 és keverő I.

263-140000-00/06



- T 1401 BF 238
- R 1419 10k
- T 1403 BF 238
- R 1420 7,5k
- L 1401 263-140001-00/08
- C 1416 68p
- R 1421 1,2k
- C 1422 0,1µ
- C 1413 1n
- F 1403 SF-2
- C 1420 0,1µ
- C 1415 0,1µ
- Jc 1406 SN8490N
- Jc 1407 SN8490N
- 1406
- R 1424 3,3k
- 1405

- T 1404 BD 241A
- 1407 + 11,5V
- F 1402 50/03
- D 1404 ZPD 5,6
- C 1421 0,1µ
- R 1426 620
- R 1427 180
- R 1405 82k
- C 1424 0,1µ
- C 1423 0,1µ
- R 1428 130
- D 1405 ZPD 10
- 1404
- F 1401 SF-2
- C 1411 0,1µ

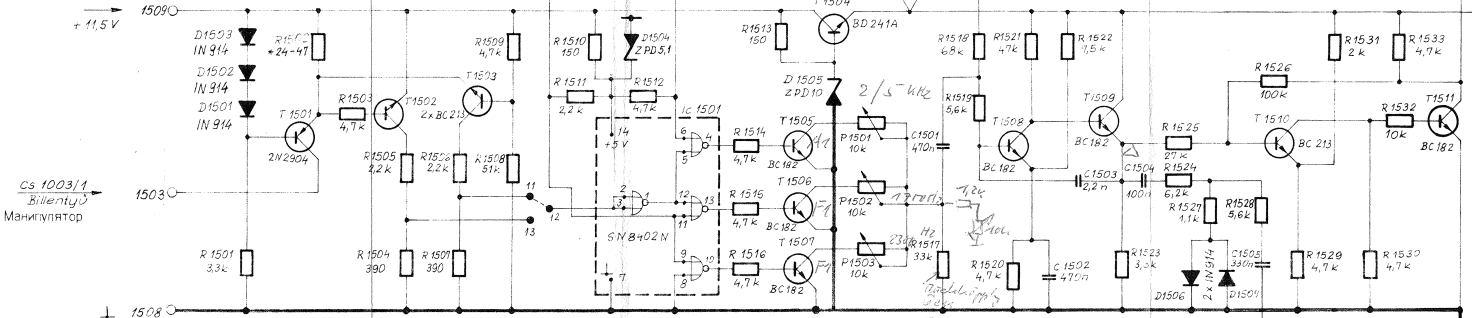
- R 1425 3,3k
- D 1403 1N914
- R 1423 100
- R 1422 100
- Jc 1408 SN8420N
- R 1406 1k
- D 1402 1N914
- C 1410 4,7n
- Jc 1404 SN 84160N
- C 1405(a) SN 8420N
- C 1405(b) 47n
- Jc 1405 SN 8490N
- R 1404 470
- C 1409 100k
- C 1407 2,2n
- R 1403 470
- Jc 1402 SN8400N
- C 1406 100p
- 1403 100kHz TTL

|           |            |  |
|-----------|------------|--|
| Terr.     | 1975.08    |  |
| Rajz.     | 1975.08.29 |  |
| Ell.      | 1975.09    |  |
| Lapok sz. | sz. lap    |  |

VTO-3 и PLL-3; Сместитель I.  
VTO-3 és PLL-3; Keverő I.

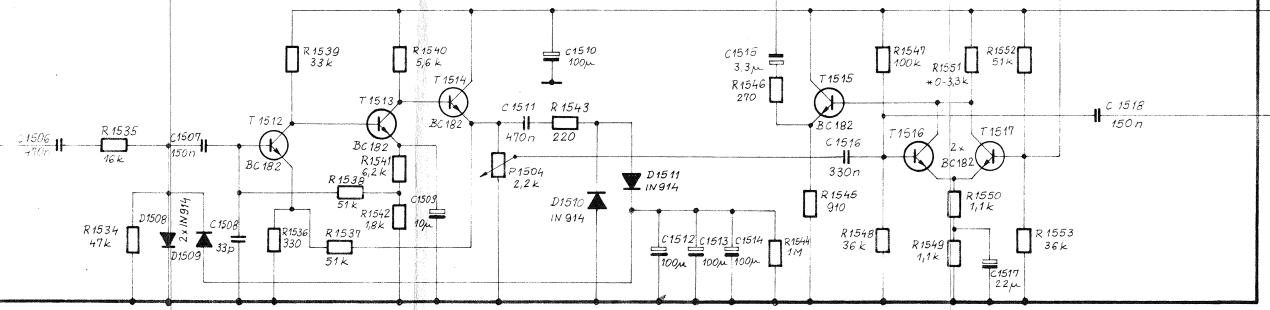
Nytsz 90386  
263-140000-00/08

Модуляция А1 K 1003/1 1501  
 A 1 moduláció  
 Модуляция F1 K 1003/5 1502  
 F 1 moduláció



Модуляция АЗ/Й K 1003/2-3-4 1504  
 A 3J moduláció  
 1402  
 Modulátor jei  
 Сигнал модулятора

K 1002/3-8 1506  
 Компрессор beemel  
 Вход компрессора



K 1002/2 1507  
 Modulátor beemel  
 Вход модулятора

Модулятор

№чз. 90402

|        |              |
|--------|--------------|
| Per.   | 1975.04.18   |
| Rajz.  | 1975.04.22   |
| Ellor. | 1975.04.22   |
| Ellor. | 5.1.6. ábrák |

Modulátor

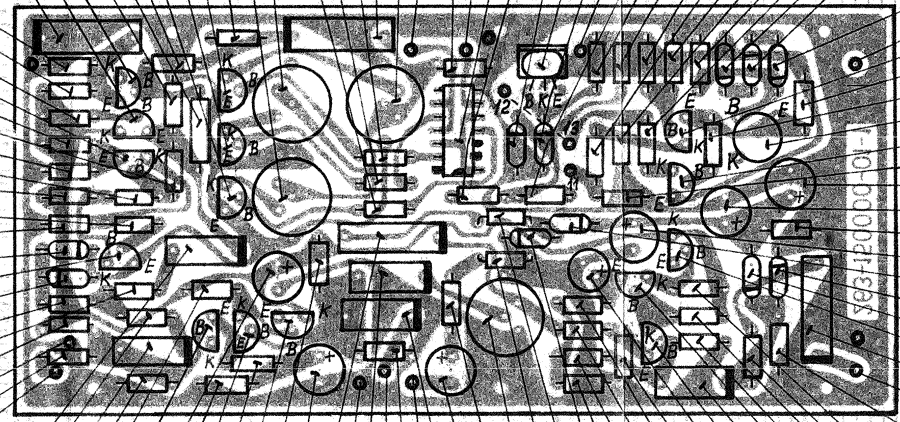
263-150000-00/06

на переключатель 11 на переключатель A1

R 1522 7,5k  
T 1510 BC 182  
R 1525 27k  
R 1526 100k  
R 1532 10k  
D 1506 1N 914  
D 1507 1N 914  
R 1524 6,2k  
1508  
R 1554  
1504 \*1-5,6k

K 1003/2-3-4 ← A3F Atkapcsolóra  
На переключатель A 3J

C 1502 470n  
T 1509 BC 182  
C 1523 3,3k  
T 1505 5,6k  
BC 182 T 1507 BC 182  
T 1506 BC 182  
P 1501 68k  
R 1516 10k  
R 1516 47k  
R 1515 4,7k  
P 1502 470n  
R 1517 33k  
Jc 1501 A1tkapcsolóra  
SN 1402N R 1511 K 1003/1  
D 1504 2,2k  
ZPD 51 T 1504  
D 1505 BD 241A  
ZPD 10 1509  
R 1512 11,5V  
R 1513 4,7k  
R 1510 150  
R 1509 4,7k  
R 1508 2,2k  
R 1504 51k  
R 1501 390  
R 1505 2,2k  
D 1502 1N 914  
1N 914



D 1501 1N 914  
1503  
T 1503 Billentyű ← Cs 1003/1 Манипулятор  
BC 213 R 1502  
R 1503 \*24-47  
4,7k T 1501  
T 1502 2N 2904  
BC 213 R 1507  
C 1512 390  
100µ C 1513  
R 1544 100µ  
1M C 1514  
D 1511 100µ  
1N 914 D 1508  
D 1509 1N 914  
1N 914 T 1514  
C 1506 BC 182  
470n 1506  
R 1534 47k  
Kompresszor bemenet ← K 1002/3-8  
Вход компрессора

C 1504 100n  
R 1528 56k  
R 1553 36k  
T 1517 \*0-3,3k  
BC 182 C 1510 100µ  
R 1549 100µ  
T 1516 11k  
R 1550 BC 182  
T 1515 11k  
R 1547 BC 182  
100k  
C 1511 22µ  
C 1516 470n  
C 1516 330n  
R 1548 36k  
R 1548 36k  
C 1518 150n  
C 1515 150n  
R 1546 3,3µ  
R 1546 270  
P 1504 2,2k  
R 1545 910  
R 1543 220  
D 1510 1N 914  
R 1542 1,8k  
R 1538 51k  
R 1537 51k  
R 1541 6,2k  
R 1536 330  
C 1509 10µ  
T 1512 BC 182  
C 1507 450n  
T 1513 BC 182  
C 1508 33p  
R 1539 33k  
R 1540 16k  
5,6k

1510  
Вход модулятора  
K 1002/2 → Модулятор  
1402 → Модулятор Jel  
Сигнал модулятора

Модулятор

Nytsz 90381

|           |            |  |
|-----------|------------|--|
| Terv.     | 1970.09.16 |  |
| Rajz.     | 1970.09.21 |  |
| Ell.      | 1970.09    |  |
| Lapok sz. | sz. 100    |  |

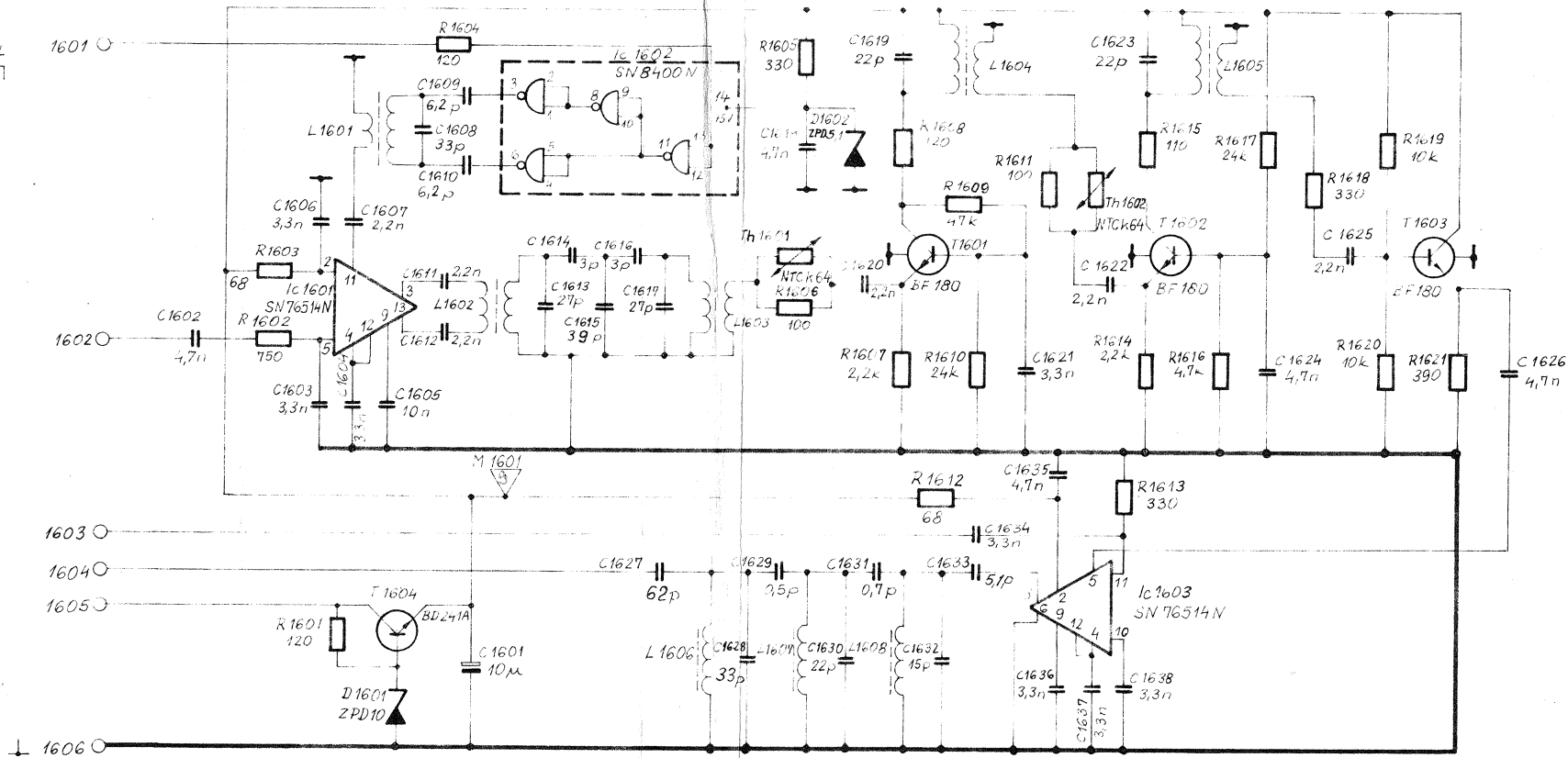
Modulátor.

263-150000-00/08

1105  
10 MHz TTL  
10 MГц TTL

1904  
Szűrőrel  
От фильтра

Модулированный сигнал  
1401  
Modulált jel  
1901  
Erősítőre  
На усилитель  
+11,5V

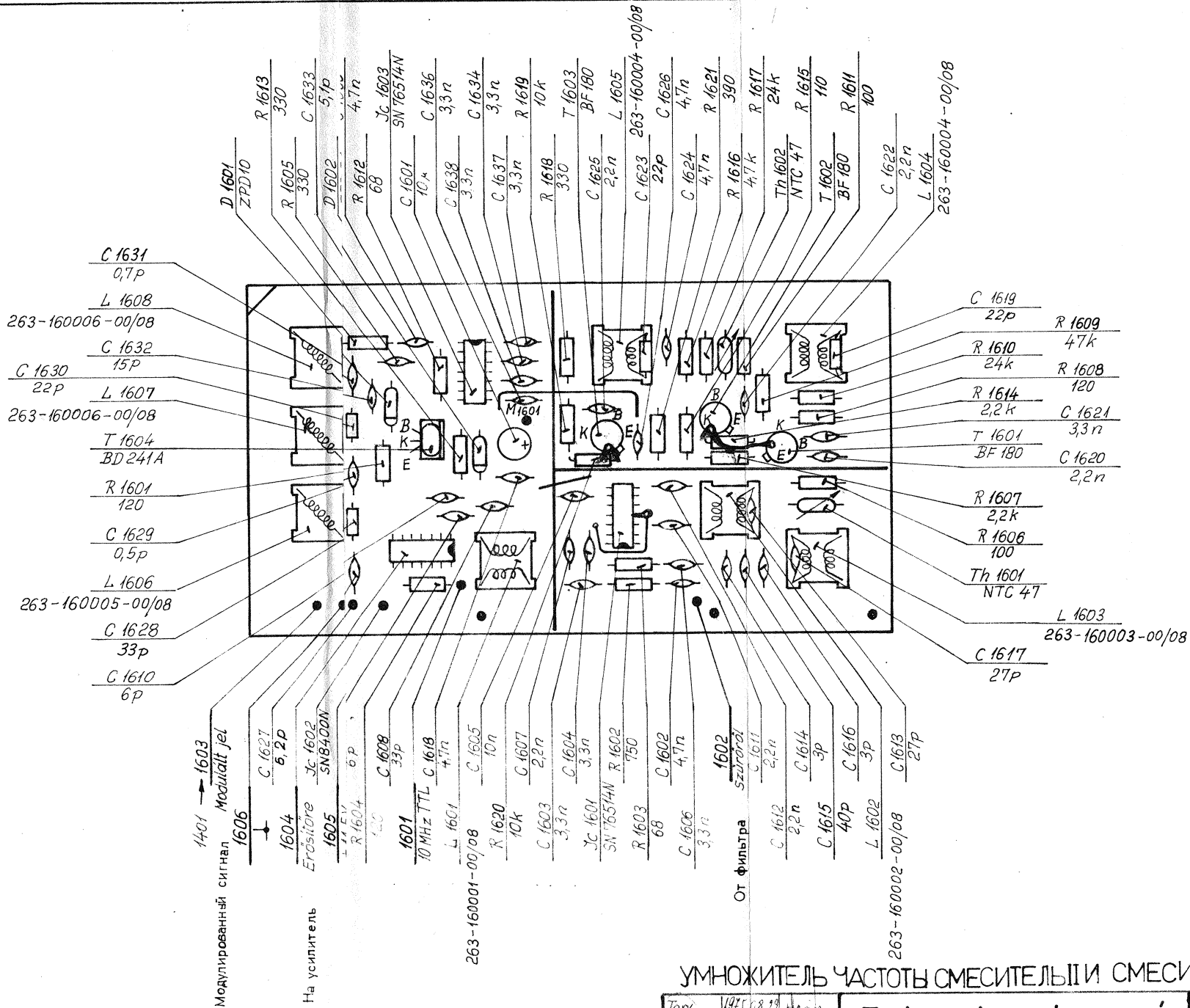


Умножитель частоты, преобразователи II. и III.

Nytsz 90388

|          |                 |
|----------|-----------------|
| Terv:    | 1975.03.21      |
| Rajz:    | 1975.03.25      |
| Ell.ör:  | 1975.05.28      |
| Lapok sz | 5 / 1 számú lap |

Frekvencia sokszorozó, keverőll. és III. 263-160000-00/06



UMNOZITEL' CHASTOTY SMESITEL' II I SMESITEL' III Nydsz 90389

|           |             |         |
|-----------|-------------|---------|
| Terv.     | 1975.08.31  | sz. lap |
| Rajz.     | 1975.09.15. | sz. lap |
| Ell.      | 1975.09.    | sz. lap |
| Lapok sz. |             | sz. lap |

Frekvencia sokszorozó  
keverő II és keverő III

263-160000-00/08

Átkötések:  $\phi 0,5$  PT  
Kross

1401 → 1603  
Modulirovannyj signal  
1606 Modulált jel

1604  
Erosítőre  
1605 SN8400N

1601  
10 MHz TTL C. 1618  
L 1601 4,7n

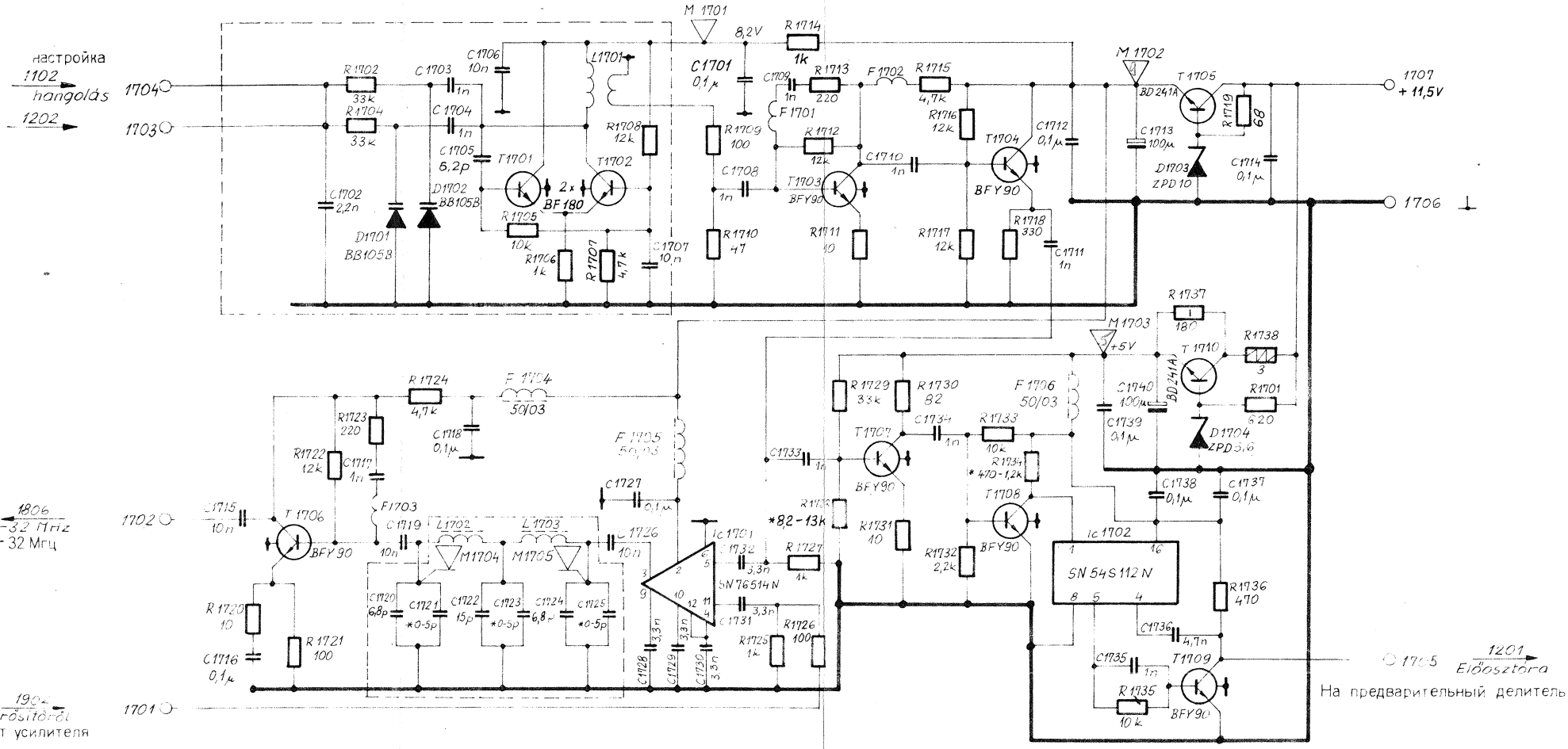
263-160001-00/08  
R 1620 10k  
C 1603 3,3n  
Jc 1604 3,3n  
SN 16574N R 1602 750  
R 1603 68  
C 1606 4,7n  
3,3n

1602  
Szűrőre  
C 1611 2,2n  
C 1612 2,2n  
C 1614 3p  
C 1615 40p  
L 1602 3p  
C 1613 27p

263-160002-00/08  
C 1613 27p

C 1619 22p  
R 1609 4,7k  
R 1608 120  
R 1614 2,2k  
C 1621 3,3n  
T 1601 BF 180  
C 1620 2,2n  
R 1607 2,2k  
R 1606 100  
Th 1601 NTC 47  
L 1603 263-160003-00/08  
C 1617 27p

D 1601 ZPD 10  
R 1613 330  
C 1633 5,7p  
R 1612 4,7n  
Jc 1603 SN 16574N  
C 1604 10k  
C 1636 3,3n  
C 1638 3,3n  
C 1634 3,3n  
R 1619 10k  
T 1603 BF 180  
C 1625 2,2n  
L 1605 263-160004-00/08  
C 1623 22p  
C 1624 4,7n  
R 1621 390  
R 1616 4,7k  
R 1617 24k  
Th 1602 NTC 47  
R 1615 10  
T 1602 BF 180  
R 1611 100  
C 1622 2,2n  
L 1604 263-160004-00/08



Генератор, управляемый напряжением (VTO-1) и преобразователь IV.

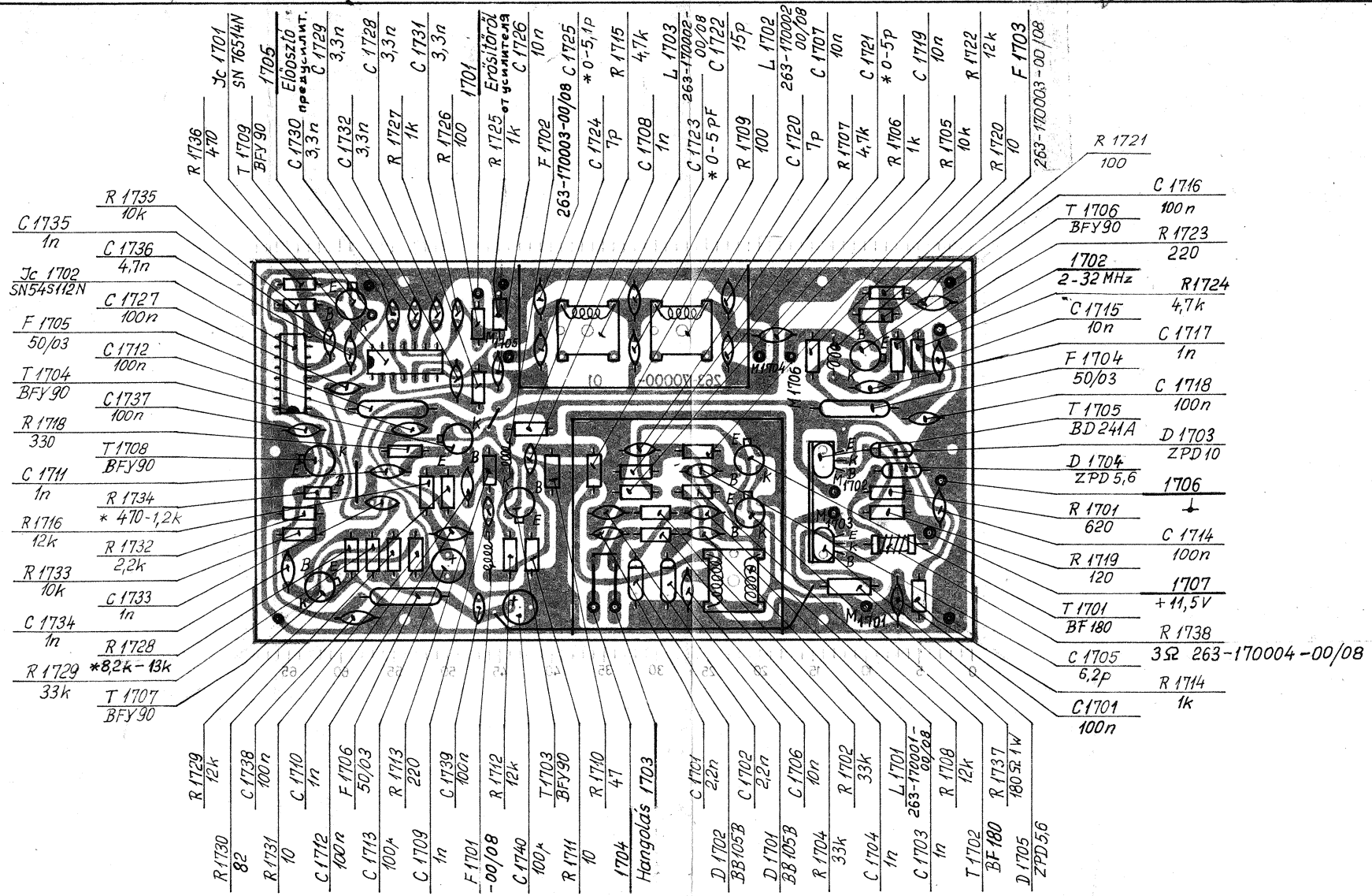
№: 90390

|            |            |           |
|------------|------------|-----------|
| Terv:      | 1975.03.14 | 10        |
| Rajz:      | 1975.03.27 | Simp      |
| Ell.őr:    | 1975.03.28 | Simp      |
| Lapok sz.: | 5          | számú lap |

VTO-1 és keverő IV.

263-170000-00/06





- R 1735 10k
- Jc 1702 SN54S112N
- F 1705 50/03
- T 1704 BFY 90
- R 1718 330
- C 1711 1n
- R 1716 12k
- R 1733 10k
- C 1734 1n
- R 1729 33k
- R 1736 470
- T 1709 BFY 90
- C 1730 3,3n
- C 1732 3,3n
- R 1727 1k
- R 1726 100
- R 1725 1k
- F 1702 10n
- C 1724 \*0-5,1p
- C 1708 1n
- C 1723 10n
- \*0-5 PF
- R 1709 100
- C 1720 10n
- R 1707 4,7k
- R 1706 1k
- R 1705 10k
- R 1722 10
- F 1703 263-170003-00/08
- C 1735 10k
- Jc 1701 SN 76514N
- T 1708 BFY 90
- C 1730 3,3n
- C 1732 3,3n
- R 1727 1k
- R 1726 100
- R 1725 1k
- F 1702 10n
- C 1724 \*0-5,1p
- C 1708 1n
- C 1723 10n
- \*0-5 PF
- R 1709 100
- C 1720 10n
- R 1707 4,7k
- R 1706 1k
- R 1705 10k
- R 1722 10
- F 1703 263-170003-00/08

- R 1729 12k
- C 1738 100n
- R 1731 10
- C 1710 1n
- F 1706 100n
- C 1713 50,03
- R 1713 100k
- C 1709 220
- C 1739 1n
- F 1701 100n
- R 1712 12k
- C 1740 100k
- R 1711 BFY 90
- R 1710 10
- 1704 4,7
- Hangolás 1703
- C 1701 2,2n
- D 1702 33k
- BB 105B C 1702 2,2n
- D 1701 33k
- BB 105B C 1706 10n
- R 1704 33k
- R 1702 33k
- C 1704 1n
- L 1701 263-170001-00/08
- R 1708 12k
- T 1702 BF 180
- R 1737 180Ω 1W
- D 1705 ZPD 5,6

- R 1721 100
- C 1716 100n
- T 1706 BFY 90
- 1702 220
- 2-32 MHz R 1724
- C 1715 4,7k
- 10n C 1717
- F 1704 1n
- 50/03 C 1718
- T 1705 100n
- BD 241A D 1703
- D 1704 ZPD 5,6
- ZPD 5,6 1706
- R 1701 620
- C 1714 100n
- R 1719 120
- 1707 +11,5V
- T 1701 BF 180
- R 1738
- C 1705 3Ω 263-170004-00/08
- 6,2p R 1714
- C 1701 1k
- 100n

263-170003-00/08

Точная  
настройка

Átkötések: φ 0,5 PT  
перекрест.

|           |            |       |
|-----------|------------|-------|
| Terv.     | 1994.04    | L. I. |
| Rajz.     | 1994.10.20 | L. I. |
| Ell.      | 1994.10.   | L. I. |
| Lapok sz. | sz. lap    |       |

VTO-1 и Смеситель IV.  
VTO-1 és Keverő IV.

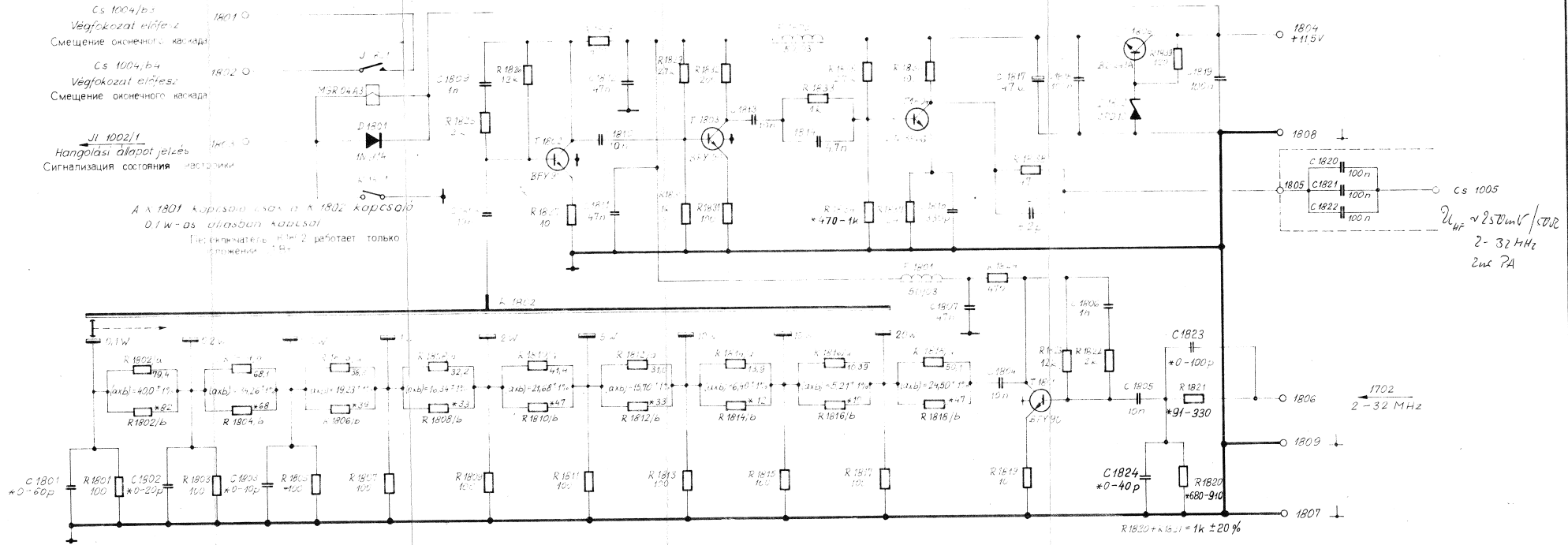
Nyrtel 90391  
263-170000-00/08

Cs 1004/B3  
Végfokozat előfesz.  
Смещение оконечного каскада

Cs 1004/B4  
Végfokozat előfesz.  
Смещение оконечного каскада

JL 1002/1  
Hangolási állapot jelzés  
Сигнализация состояния настройки

A K 1801 kapcsoló és az A K 1802 kapcsoló  
0,1 W-os állapotjelzők  
Предохранитель и индикатор работает только при напряжении 14 В



Cs 1005  
 $U_{HF} \sim 250 \text{ mV} / \sqrt{\text{Hz}}$   
2-32 MHz  
2 mW PA

Широкополосный усилитель и делитель

№чех 30403

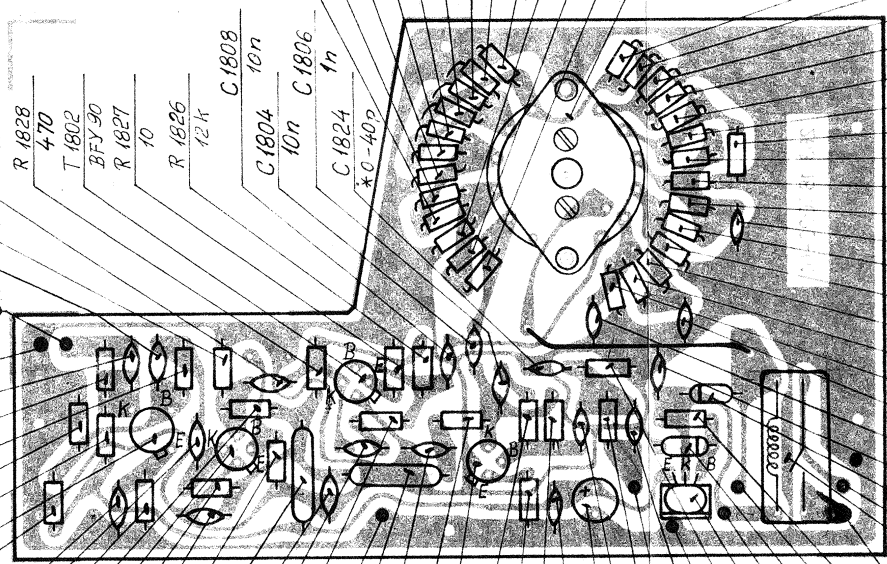
|        |            |           |
|--------|------------|-----------|
| Тверь  | 1975.09.10 | Л.А.      |
| Рязань | 1975.09.16 | С.А.      |
| Тверь  | 1975.09.18 | С.А.      |
| Липецк | 53.4       | 1.52.10.2 |

Szélessávú erősítő és osztó

263-180000-00/06

$R 1820 + R 1821 = 1k \pm 20\%$

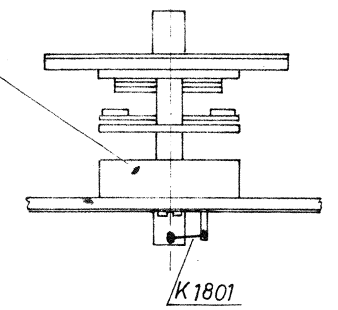
NF Csatlakozó  
ВЧ разъём



- R 1830 1k
- C 1814 4,7n
- 1805
- C 1820 100n
- C 1321 100n
- C 1322 100n
- 1808
- C 1815 82P
- R 1838 47
- R 1833 1k
- R 1834 \*470Ω - 1k
- R 1836 100
- T 1804
- 2N3866
- R 1835 2,7k
- C 1815 330P
- R 1837 24
- R 1829 2,7k
- T 1803
- BFY90
- R 1832 200
- C 1812 47n
- R 1831 100
- F 1802
- 50/03
- C 1814 47n
- C 1809 1n
- R 1825 2k
- 1807
- F 1801 50/03
- C 1807 47n
- R 1824 470
- T 1801
- BFY90
- R 1822 2k
- R 1819 10
- R 1818 12k
- C 1817 100n
- C 1805 47n
- R 1821 10n
- 1806 \*91-330
- 2-32 MHz
- C 1823 \*0-100P
- R 1820
- \*680-910
- T 1805
- BD241A
- 1804
- Сигнализатор + И1,5V
- 1803
- ZPD10
- Hangolás jelző
- R 1839 120
- 1802

- R 1816/a 5,21
- R 1815 100
- R 1814/b 6,40
- R 1812/a 15,70
- R 1813 100
- R 1811 100
- R 1810/a 24,50
- R 1816/b 5,21
- R 1815 100
- R 1814/a 6,40
- R 1812/b 15,70
- R 1813 100
- R 1811 100
- R 1810/b 24,50
- K 1802
- KT2211-1

K 1802  
KT2211-1



- R 1810/a 24,68
- R 1810/b 2168
- R 1809 100
- R 1808/a 16,34
- R 1808/b 16,34
- R 1806/a 19,23
- R 1807 100
- R 1806/b 19,23
- R 1805 100
- R 1804/a 34,26
- C 1803
- R 1804/b \*0-10P
- 34,26
- R 1803 100
- R 1802/a 40
- R 1802/b 40
- R 1801 100
- C 1802 \*0-20P
- C 1801 \*0-60P
- C 1819 100n
- D 1801 1N 914
- 1801
- 1801
- MGRO4A3

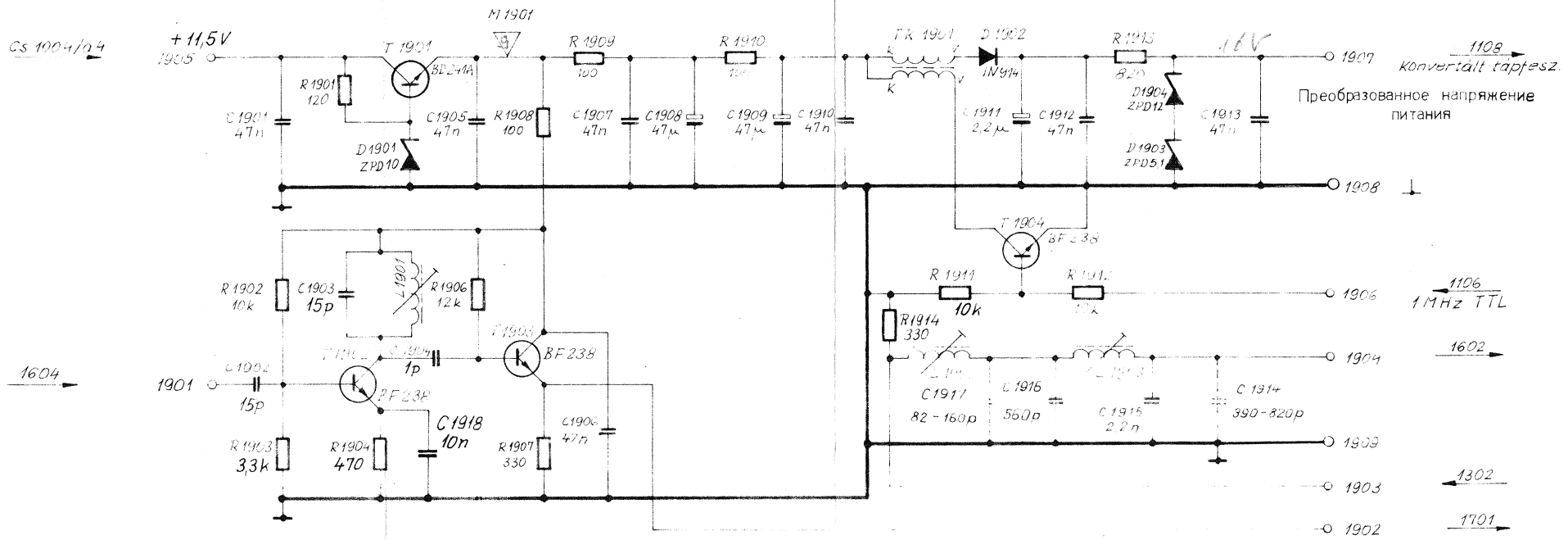
Kрощ. ±0,5 PT  
Аtkötés: φ0,5 PT

|           |            |
|-----------|------------|
| Terv.     | 1975.09    |
| Rajz.     | 1975.09.29 |
| Ell.      | 1975.09.29 |
| Lapok sz. | sz.lap     |

Szélessávú erősítő  
és osztó

Широкополосный усилитель и  
делитель Njtzsz 90392

263-180000-00/08



C 1914 = 100p  
 C 1915 = 110p

Преобразователь фильтр и усилитель

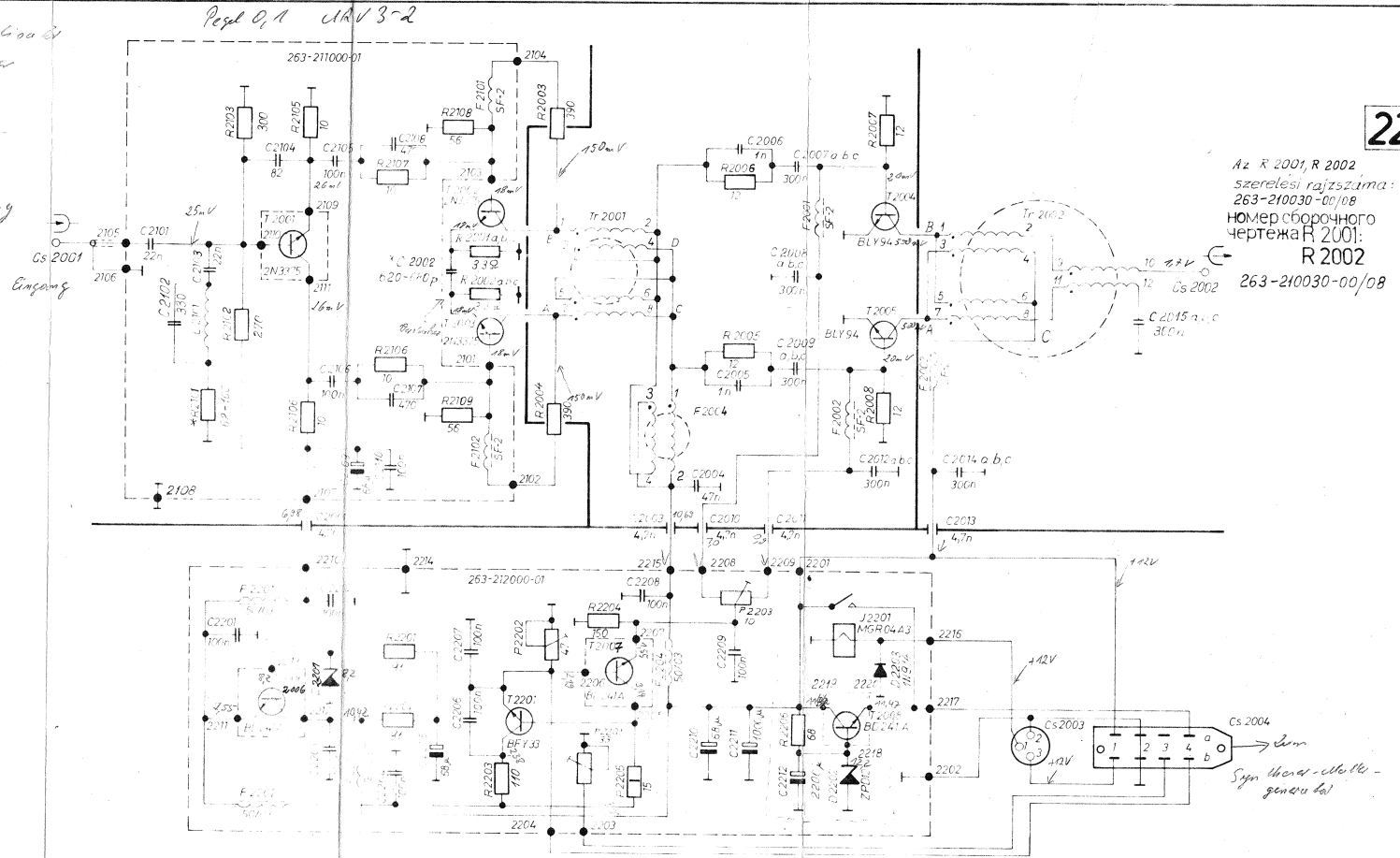
№ 90393

|   |            |            |            |            |                             |                  |
|---|------------|------------|------------|------------|-----------------------------|------------------|
| <table border="1"> <tr> <td>1975.09.16</td> <td>1975.09.16</td> </tr> <tr> <td>1975.09.16</td> <td>1975.09.16</td> </tr> </table> | 1975.09.16 | 1975.09.16 | 1975.09.16 | 1975.09.16 | Konverter, szűrő és erősítő | 263-190000-00/06 |
| 1975.09.16  | 1975.09.16 |            |            |            |                             |                  |
| 1975.09.16  | 1975.09.16 |            |            |            |                             |                  |



T2008, R2206, P2202 und C2212 ist ein Leimpolfilter, so dass die Verstärkung der Speisepannung für den Syntheser sichert.

Adaptus: Das ohne Uchgerät gearbeitet, arbeitet keine Verstärkung. Bei Anschluß des Ablesermodulator wird das Relais J2201 eingeschaltet und die Verstärkung wird hergestellt.



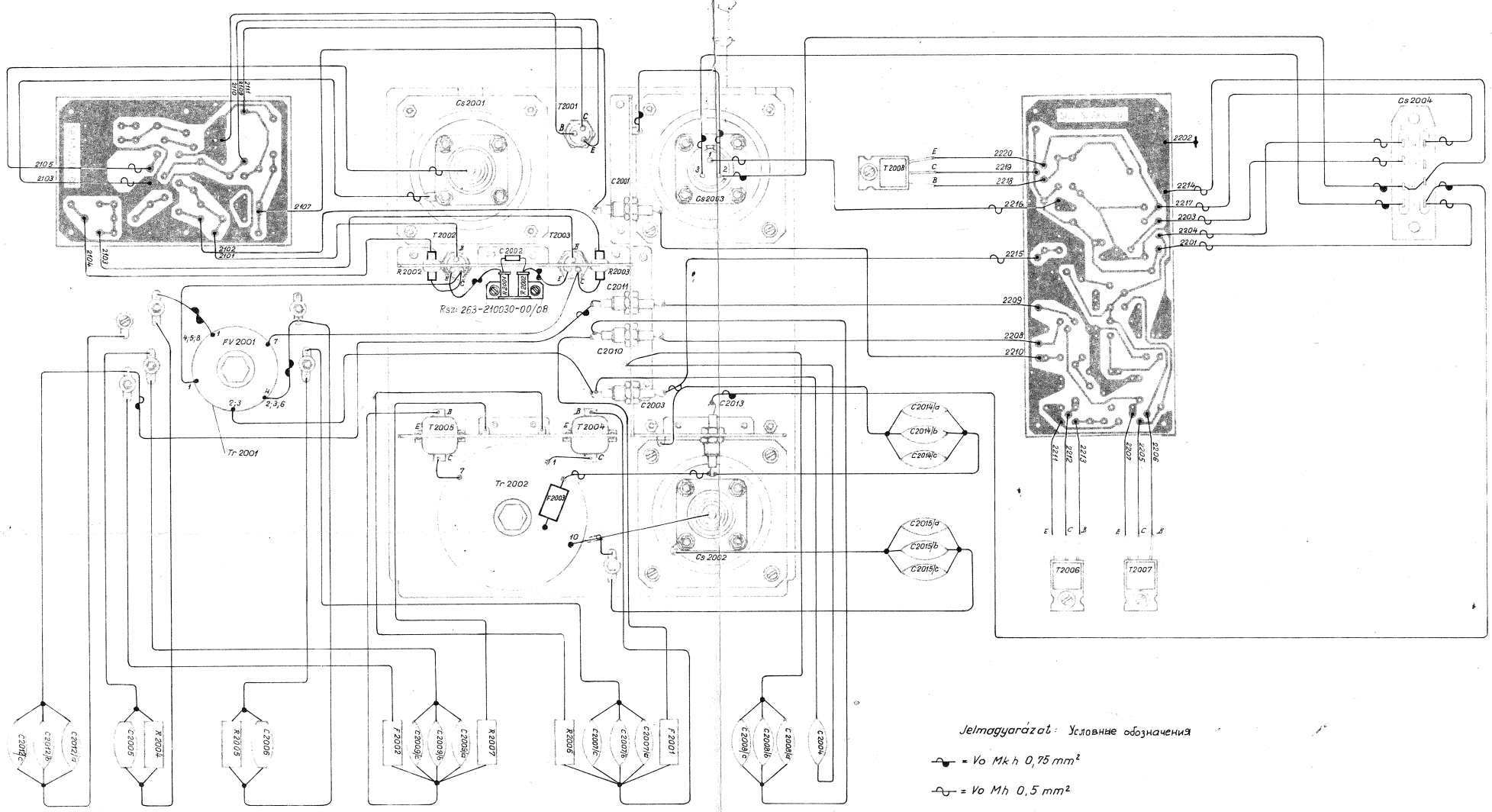
Az R 2001, R 2002  
 szerelési rajtszámja:  
 263-210030-00/08  
 номер сборочного  
 чертежа R 2001:  
 R 2002  
 263-210030-00/08

Линейный оконечный каскад

AK-20-Lvf  
 Lineáris végfokozat

|           |      |         |
|-----------|------|---------|
| Terv      | sz.  |         |
| Rajz      | 7603 | sz. lap |
| Ell. sz.  |      |         |
| Lapok sz. |      |         |

|                  |            |
|------------------|------------|
| Másolat nyit     | Pausz nyit |
| 263-200000-00/06 | 01/06      |



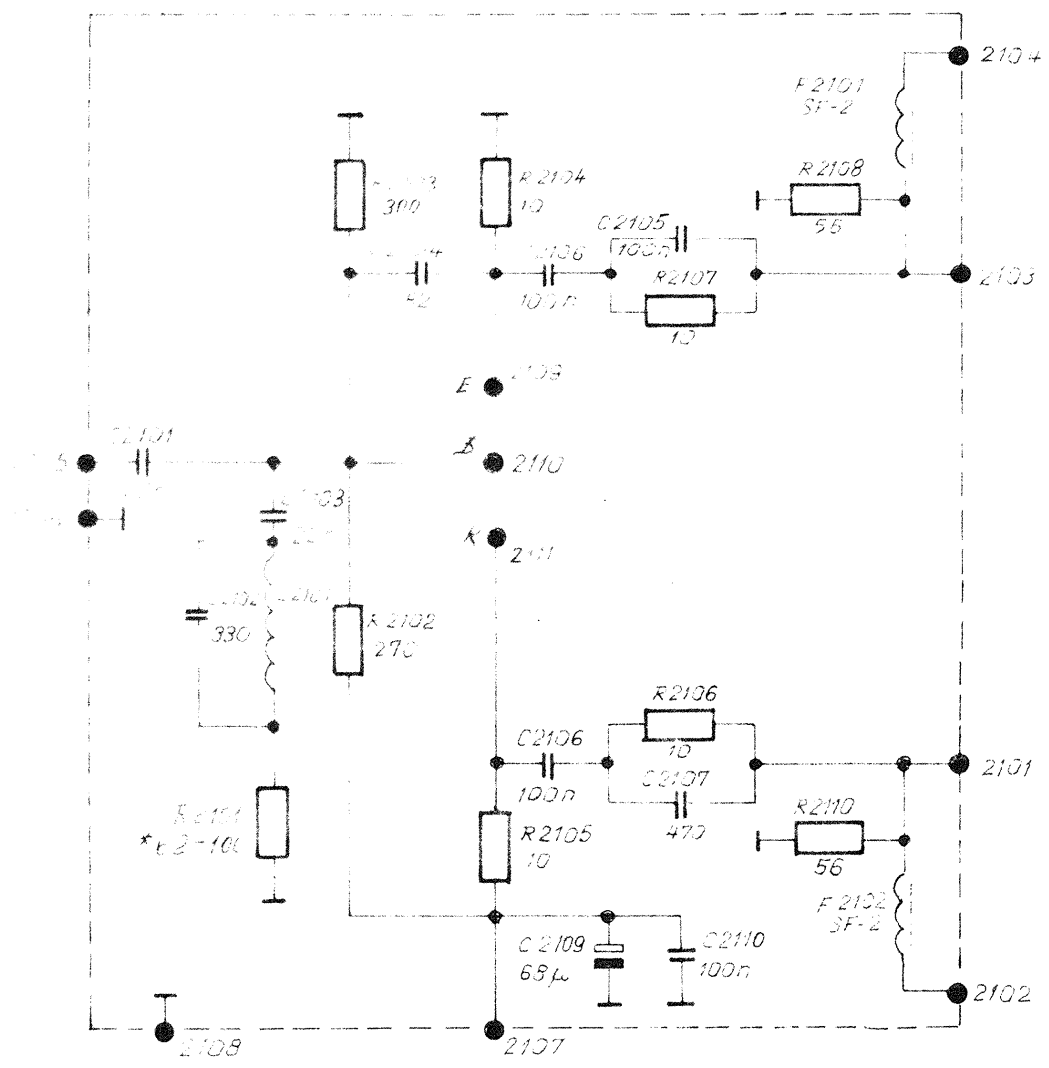
*Jelmagyarázat:* Условные обозначения

- =  $V_0 M_k h 0,75 \text{ mm}^2$
- =  $V_0 M_h 0,5 \text{ mm}^2$
- = Közvetlen alkatrész befoglalás *Непосредственная запайка металей*
- = Kivezetéssel nem rendelkező alkatrész esetén  $\phi 0,8$  ezüstözött rézhuzallal.  
В случае детали не имеющей вывода, посеребряной медной проволокой  $\phi 0,8$
- =  $\phi 1,2$  ezüstözött rézhuzal. Посеребряная медная проволока  $\phi 1,2$

Típus: AK-20-LVF  
 Rajz: 253-200000-00/08  
 Előírás: Készítette: ...  
 Szám: 253-200000-00/08

ЛИНЕЙНЫЙ ОКОНЧАТЕЛЬ КАЖДАГО  
 ЧЕРЕЗ КАБЕЛЬНУЮ ПРОВОДНИК  
 АК-20-LVF  
 Lineáris végfokozat  
 kábelvezetői rajz

Műsz. 30401  
 253-200000-00/08



Предусилитель лин. оконечного каскада

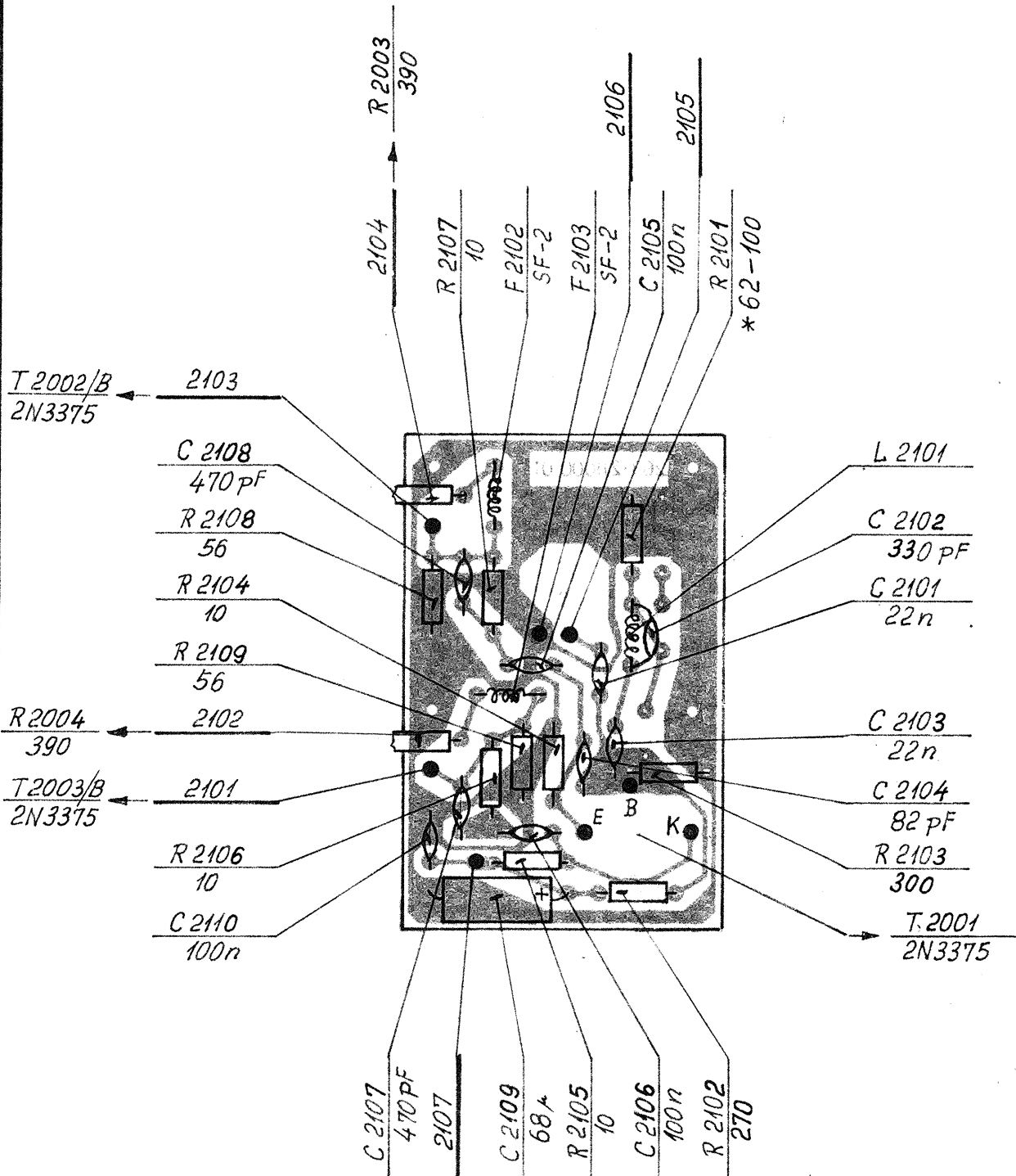
Ny.sz. 90373

|           |           |        |
|-----------|-----------|--------|
| Terv:     | 76.03     | Lej    |
| Rajz:     | 76.03.24. | Lej    |
| Ell. dr:  | 76.03     | Lej    |
| Lapok sz. |           | sz lap |

AK-20 - Lvf  
Lin. végfok előerősítő

263-211000-00/06





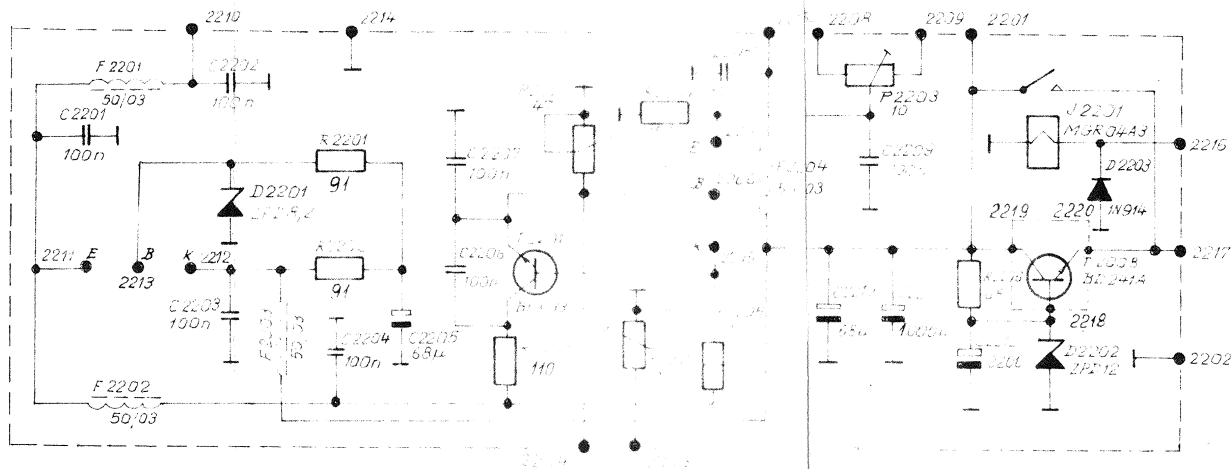
ПРЕДУСИЛИТЕЛЬ ЛИН. ОКОНЕЧНОГО КАСКАДА

Nytsz 90374

|           |             |         |
|-----------|-------------|---------|
| Terv.     | 1976.03.    | szeln   |
| Rajz.     | 1976.03.25. | szeln   |
| Ell.      | 1976.03.    | szeln   |
| Lapok sz. |             | sz lap. |

AK-20-Lvf.  
Lin. végfok előerősítő

263-211000-00/08



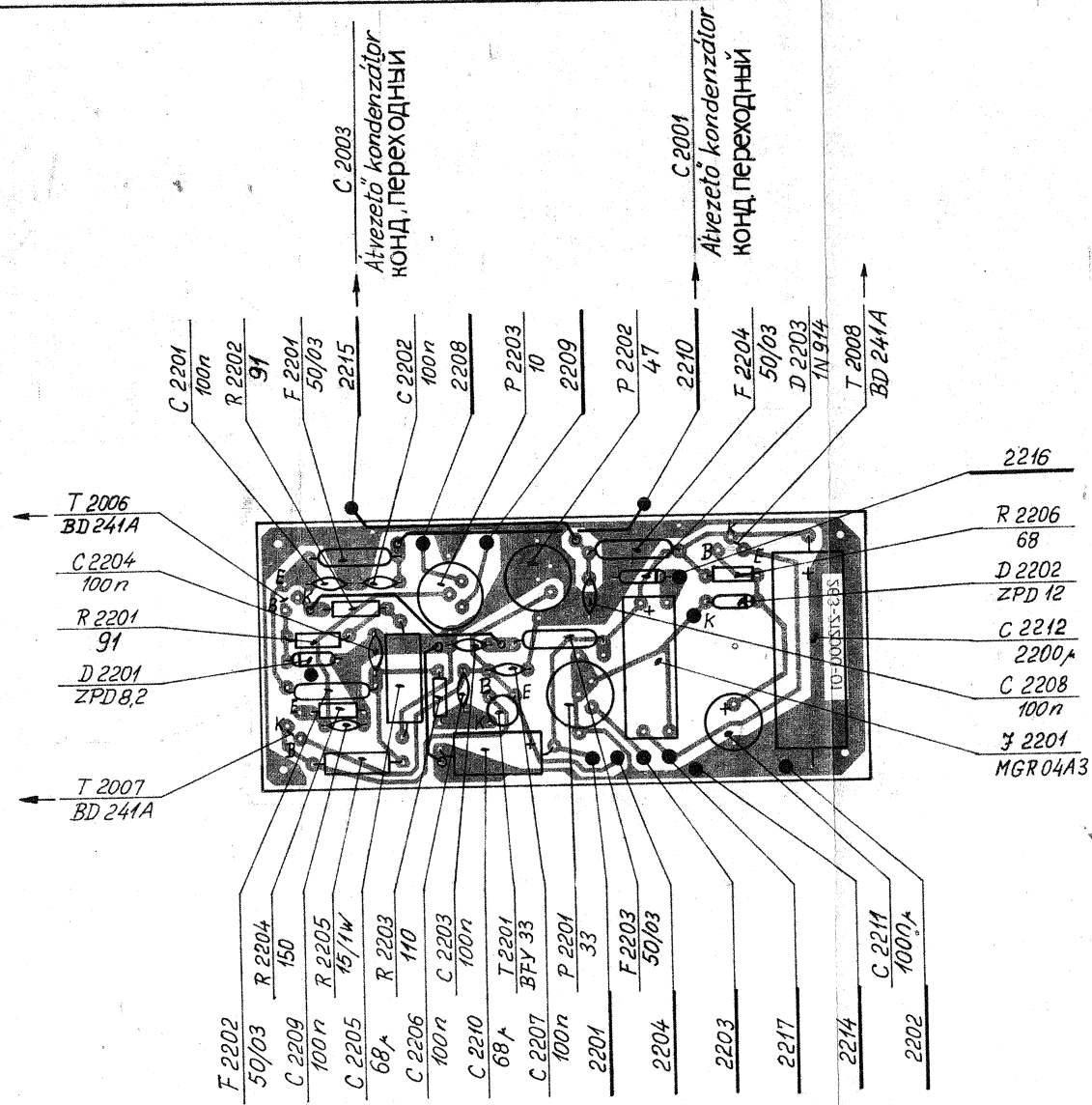
Цепь установки рабочей точки лин.  
оконечного каскада

№ докум 90395

|           |          |      |
|-----------|----------|------|
| Терв      | 76.03.29 | Л. 1 |
| Кв. 2     | 76.03.29 | Л. 1 |
| Эл. 5р    | 76.03.29 | Л. 1 |
| Лабор. 82 | 82.14Р   |      |

AK-20-Lvf.  
Lin. végfok munkapont  
beállító áramkör

263-212000-00/06

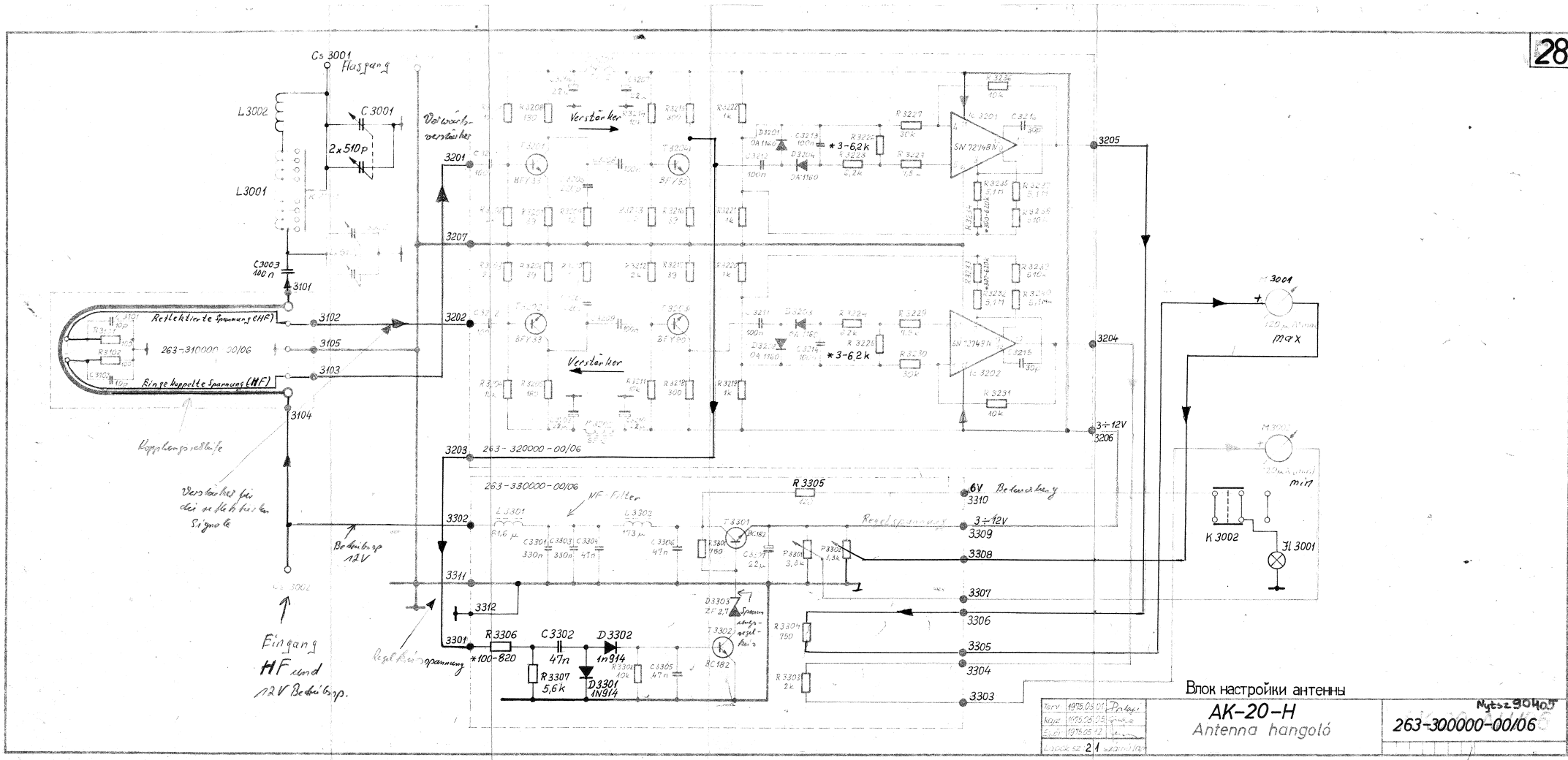


Установка рабочей точки лин.оконечного каскада **№тсз 90396**

|           |            |           |
|-----------|------------|-----------|
| Ter.      | 1978.03.   | szl       |
| Rajz.     | 1978.03.20 | Le        |
| Ell.      | 1978.03.   | Dr. Szepi |
| Lapok sz. |            | sz. lap   |

**AK-20-Lvf. Lin. végfok munkapontbeállító**

**263-212000-00/08**

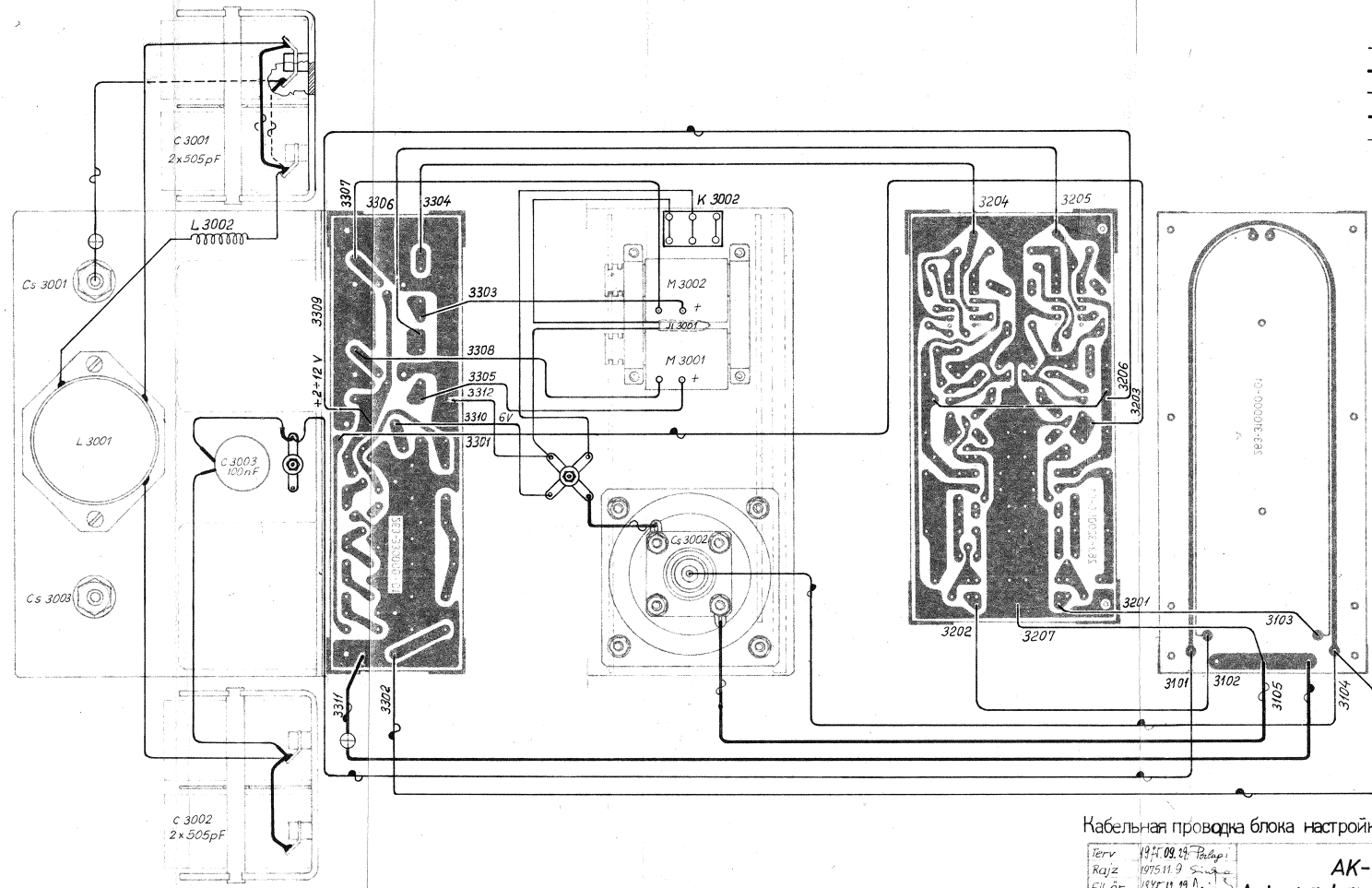


Блок настройки антенны

AK-20-H  
Antenna hangoló

263-30000-00/06

|           |            |           |  |
|-----------|------------|-----------|--|
| Termin    | 1979.08.01 | Druckort  |  |
| Moje      | 1979.08.01 | Druckzeit |  |
| St. Nr.   | 1979.08.02 |           |  |
| Druck Nr. | 21         |           |  |



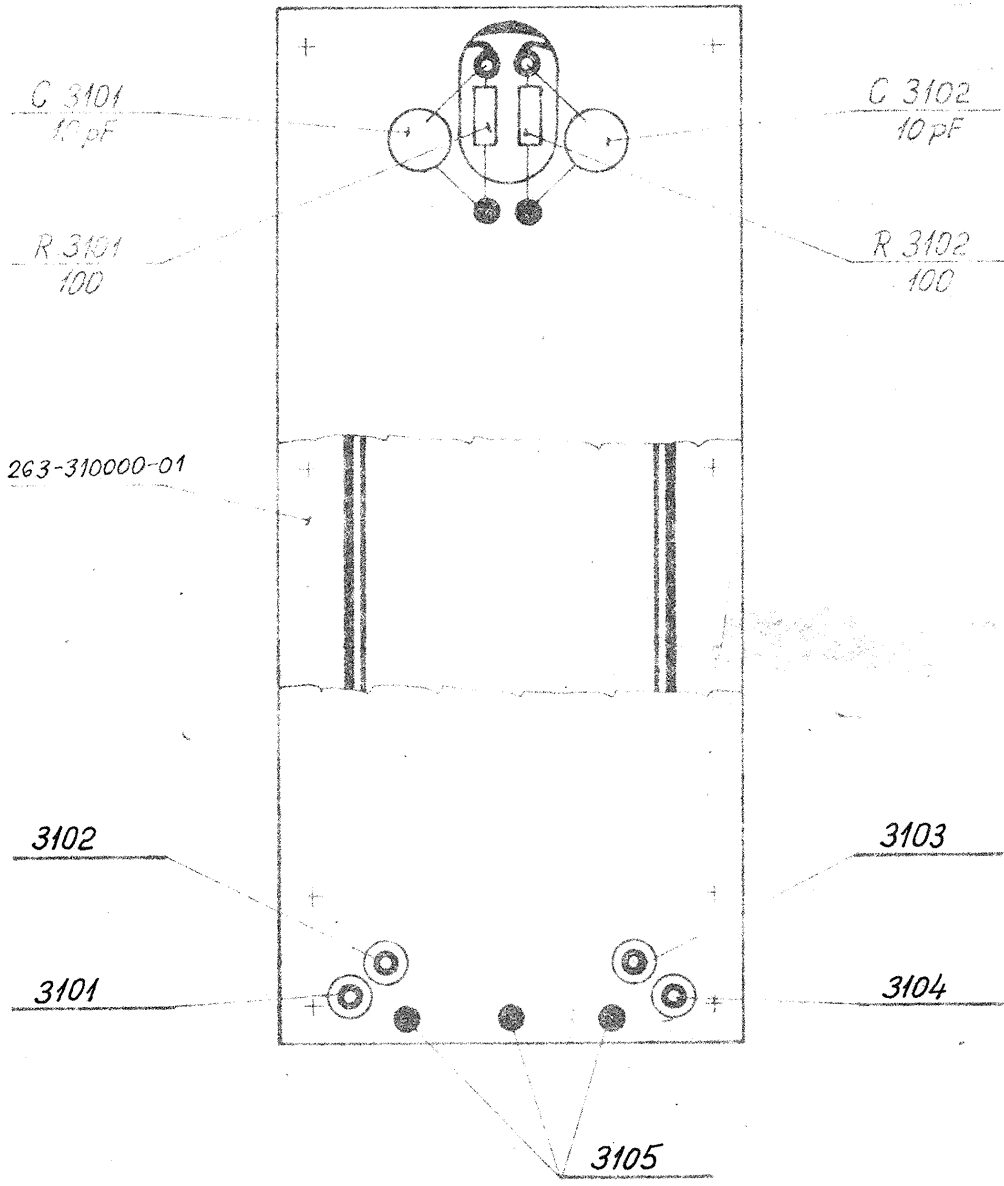
- Jelölten 0,2 mm<sup>2</sup> Vo Mh
- Közvetlen összekötve
- ⊕ Szigetelőcsőbe bújtotva
- φ 0,8 ezüstözött vörösréz huzal
- 1 mm<sup>2</sup> VoMh
- без обозначение 0,2 мм<sup>2</sup>
- непосредственное соединение
- прорезано в изоляционную трубку
- просеребр. проволока из красной меди φ 0,5
- просеребр. проволока из красной меди φ 0,8

Kábelnyelvi vezetési rajz antenna beállítási egységhez AK-20-H

Terv 1975.08.14. Pápai  
 Rajz 1975.11.9. Szeged  
 Ell. ör. 1976.02.29. Békéscsaba  
 Lapok sz. számú lap

AK-20-H  
 Antenna hangoló kábelezés

Mtsz 80406  
 263-300000-00/08

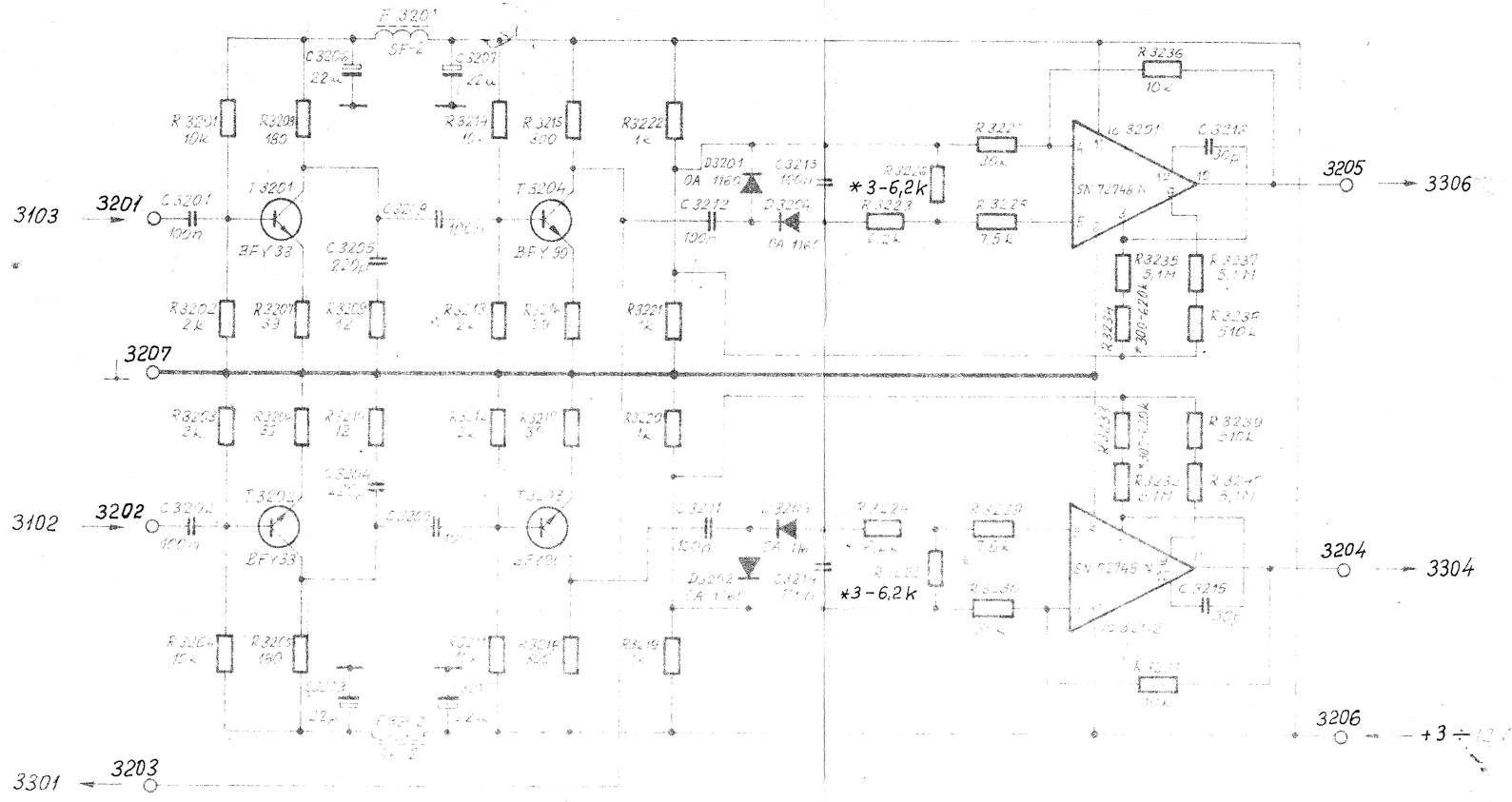


Nytsz 90575

|       |            |         |
|-------|------------|---------|
| Терм  | 1975.05.20 | 726/41  |
| Разр  | 1975.05.20 | 4/2     |
| ВН    | 1975.05.20 |         |
| Ларок | сз 2       | 1 30/ар |

Соединительный шлейф  
Csatoló hurok

263-310000-00/08

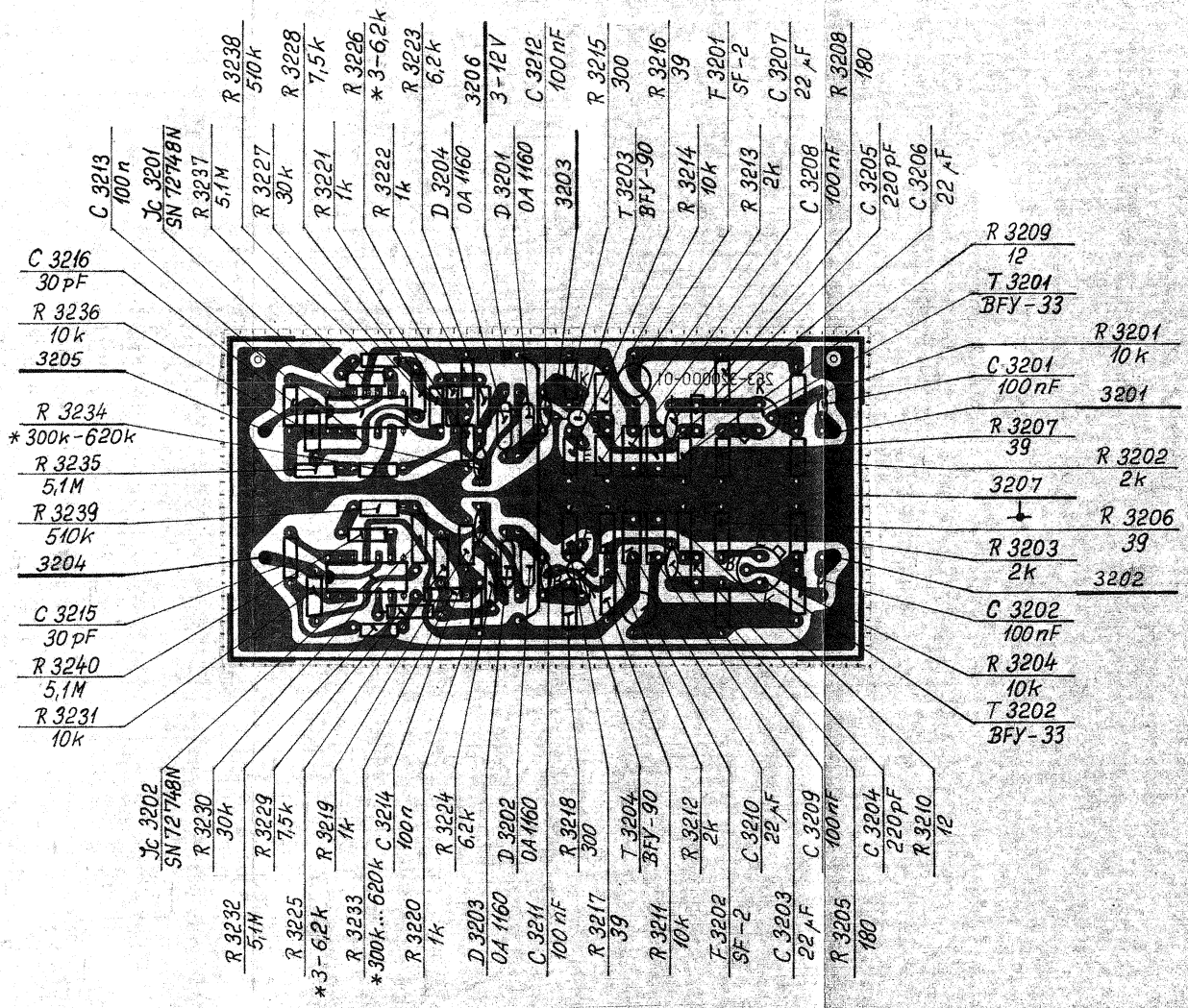


Монтаж 90397

|         |   |
|---------|---|
| 1976-78 | 4 |
| 1979-81 | 4 |
| 1982-84 | 4 |
| 1985-87 | 4 |
| 1988-90 | 4 |
| 1991-93 | 4 |
| 1994-96 | 4 |
| 1997-99 | 4 |
| 2000-02 | 4 |
| 2003-05 | 4 |
| 2006-08 | 4 |
| 2009-11 | 4 |
| 2012-14 | 4 |
| 2015-17 | 4 |
| 2018-20 | 4 |
| 2021-23 | 4 |
| 2024-26 | 4 |

Симметричный усилитель  
Szimmetrikus erősítő

263-320000-00/06



Симметричный усилитель

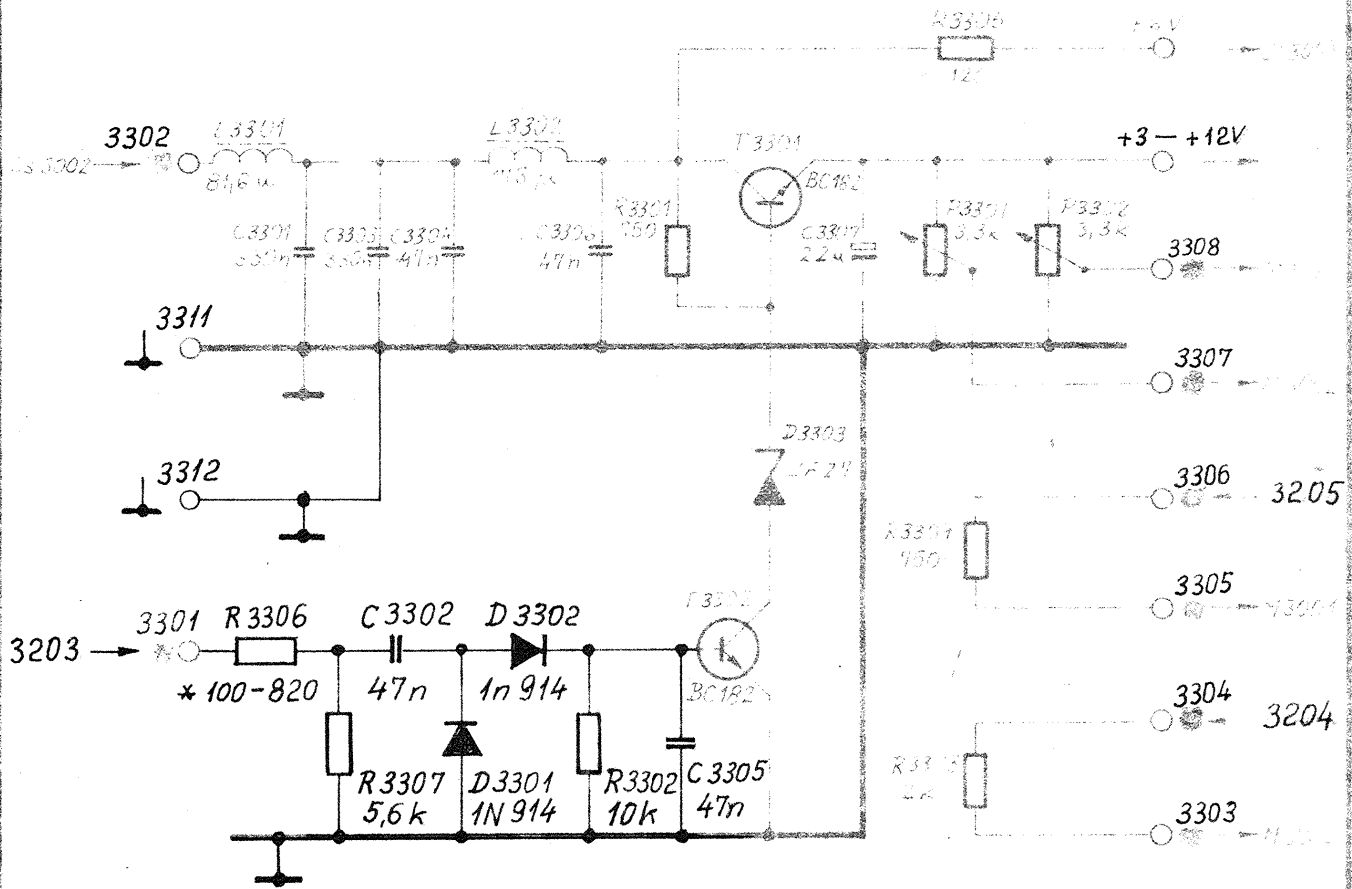
Nyisz 90398

|           |            |           |
|-----------|------------|-----------|
| Terv.     | 1975.08.30 | P. Tolner |
| Rajz.     | 1975.09.09 | 3/a       |
| Ell.      | 1976.01.28 | 1/a       |
| Lapok sz. | szlop      |           |

Szimmetrikus erősítő

263-320000-00/08



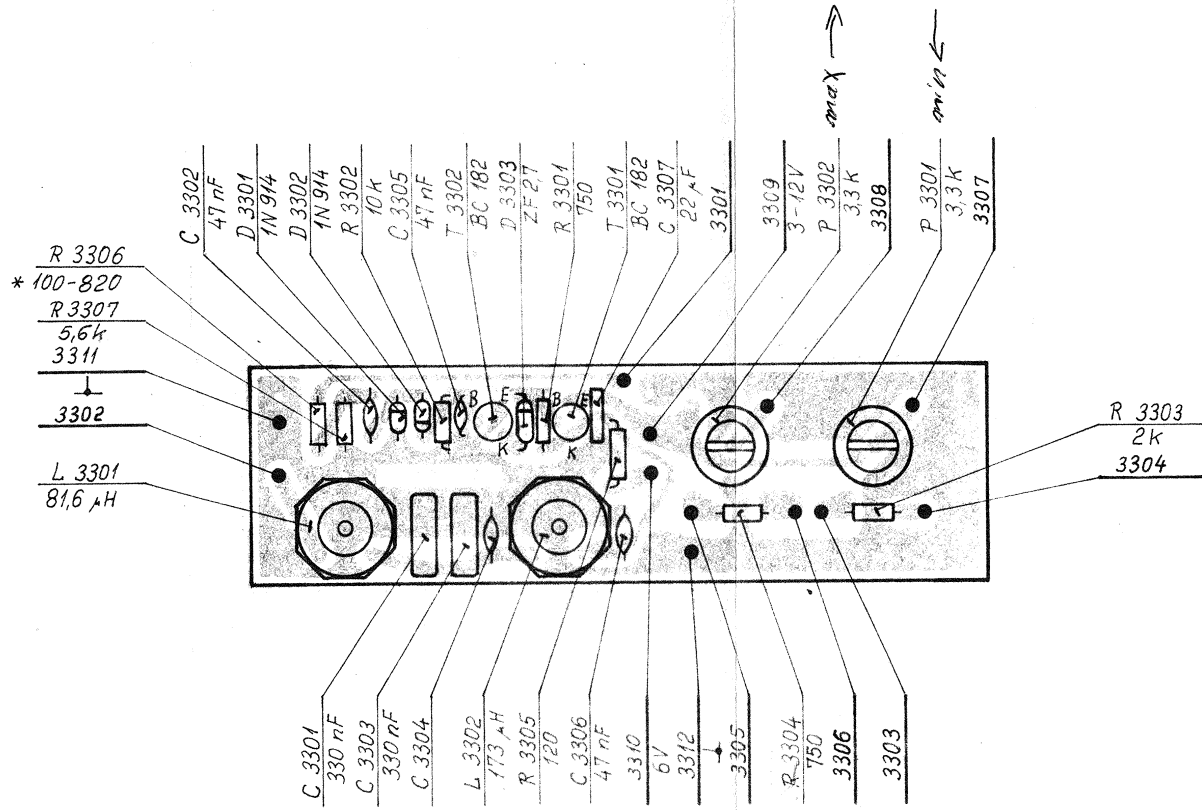


Nytsz 90376

|           |            |                   |
|-----------|------------|-------------------|
| terv      | 1975.1.18  | Farkas            |
| Rajz      | 1975.04.22 | Szabó             |
| sz. sz.   | 1975.05.12 | Benke             |
| 330000-SZ | 3          | 1 sz. (m. l. sz.) |

Szabályozó áramkör  
Цепь регулирования

263-330000-00/06



|           |            |        |
|-----------|------------|--------|
| Terv.     | 1976.08.30 | T. Lap |
| Rajz.     | 1976.09.08 | Ke     |
| Ell.      | 1976.01.28 | ...    |
| Lapok sz. | sz. lap    |        |

Цепь регулирования  
Szabályozó áramkör

Nytsz 90399  
263-330000-00/08